



**tempos de facturação
mecânica**

CITROËN 

"CX"

CITROËN

"CX"

todos os tipos

**tempos
de facturação
mecânica**

UTILIZAÇÃO DA TABELA

Esta tabela diz respeito somente aos tempos de Facturação mecânica. Para a carroçaria consultar a Tabela de Facturação Carroçaria.

Mecânica

Os órgãos e as intervenções completas e complementares sobre estes, dizendo-lhes respeito por uma função, são reagrupados na mesma página.

SUMÁRIO

Página 3 — DOCUMENTAÇÃO destinada à informação da Rede CITROËN

6 a 47 — MECÂNICA

DOCUMENTAÇÃO

destinada à informação das
OFICINAS DE REPARAÇÕES DA REDE CITROËN
(reservados os direitos de reprodução)

Esta tabela é destinada ao Reparador para o ajudar a estabelecer rapidamente os tempos de facturação e também **para informação da Clientela**. Anula e substitui a Tabela de Facturação MAN 008392-P e MAN 008392.

Os Tempos de Reparação que figuram, em horas e centésimos de hora, nesta Tabela são **TEMPOS DE FACTURAÇÃO** e dizem respeito aos veículos normalmente conservados.

Estes tempos são aplicáveis para a facturação:

- das Reparações Clientes e Companhias de Seguros
- das Operações em Garantia
- dos Trabalhos Internos

Estes Tempos incluem o conjunto de Trabalhos necessários para a boa execução das operações.

CODIFICAÇÃO

Para as oficinas com facturação informatizada é obrigatório utilizar o número de código completo.

Para as oficinas com facturação tradicional, é suficiente utilizar apenas os quatro primeiros algarismos excepto para os ensaios onde é conveniente escrever os quatro últimos (os quatro primeiros sendo zeros).

ENSAIOS

Quando uma reparação necessita de um ensaio, é preciso aumentar por ficha de reparação:

- ensaio = 0 h 50
- ensaio prolongado = 1 h 50

ORÇAMENTOS

Para a elaboração de orçamentos, as operações de afinações e purgas não devem ser indicadas mais de uma vez, para evitar acumulações.

PINTURA

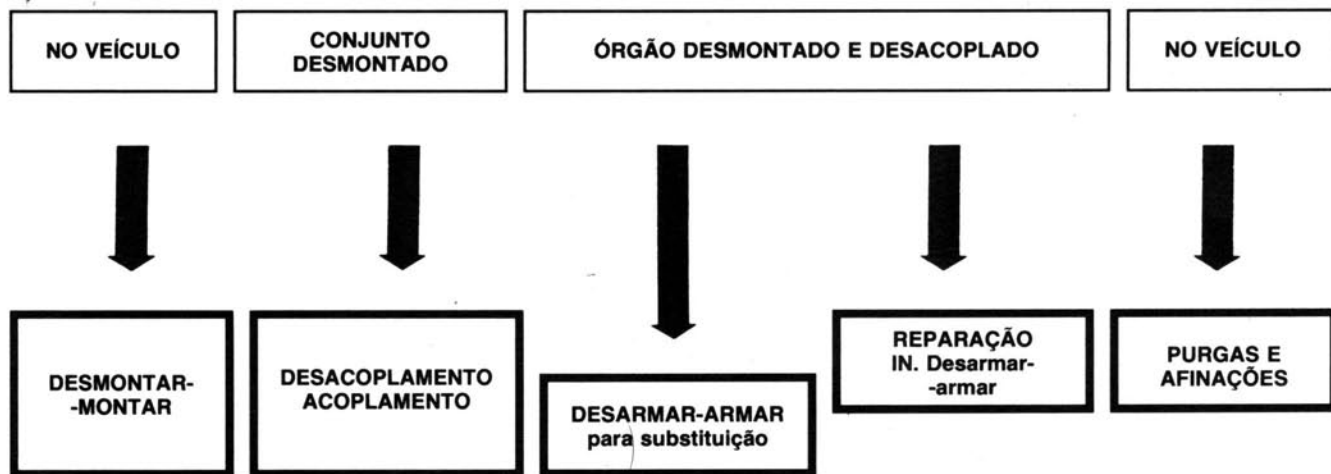
Os tempos de preparação da tinta da pistola e vaso, não são incluídos nos Tempos de Pintura: em cada ficha de reparação deve acrescentar-se:

- Para tintas celulósicas e sintéticas 0 h 70
- Para tintas acrílicas metalizadas ou envernizadas 1 h 00

Nota. — Para tintas metalizadas e para tintas acrílicas a polir aumentar 15% aos tempos da presente tabela.
— Para tintas do sistema de duas camadas com acabamento a verniz aumentar 20% aos tempos da presente tabela.
— Estes aumentos não são acumuláveis.

Antes de proceder à procura da operação que lhes interessa tomar conhecimento da significação de algumas expressões abaixo definidas

REVISÃO



Estão incluídas todas as desmontagens-montagens necessárias ao acesso do elemento ou órgão a desmontar

Estão incluídas todas as desmontagens-montagens necessárias afim de obter o elemento ou órgão no tal como é vendido nas P.S.

Saída P.S. Estão incluídos os controlos, substituição eventual das peças defeituosas, limpezas e afinações próprias do órgão

As purgas e afinações são as da embraiagem dos travões, dos faróis, eixos AF. e AT. etc.

SUBSTITUIÇÃO

ABREVIações

— BL	Berline
— BK/E	Break/Entreprise
— Subst.	Substituição
— N.I.	Não incluído
— IN.	Incluído
— + Supl.	Suplemento à operação
— AF.	À frente ou da frente
— AT.	Atrás ou detrás
— Cx.V.	Caixa de velocidades
— b/a	Borracha
— D	Direito.
— E	Esquerdo
— Ext.	Exterior
— Int.	Interior
— Sup.	Superior
— Inf.	Inferior
→	Até
→	A partir de
*•○■▲◆	Ver suplemento ou nota

TABELA DE CONVERSÃO dos centésimos de hora em minutos

Centésimos de hora	Minutos	Centésimos de hora	Minutos
5	3	55	33
10	6	60	36
15	9	65	39
20	12	70	42
25	15	75	45
30	18	80	48
35	21	85	51
40	24	90	54
45	27	95	57
50	30	100	60

M = Trabalhos executados pelo mecânico BC = Trabalhos executados pelo bate-chapa

T/B = Trabalhos no banco de carróçarias

MECÂNICA

Páginas:	6	AFINAÇÕES, ENSAIOS
	7	AFINAÇÕES, ENSAIOS, PÔR A PONTO
	8	MOTOR Cx.V.
	9	MOTOR
	10-12	DISTRIBUIÇÃO-EMBIELAGEM
	13	CABEÇA(S)
	14	LUBRIFICAÇÃO
	15	ESCAPE
	16-17	ARREFECIMENTO
	18-19	IGNIÇÃO
	20	EMBRAIAGEM
	21	
	22-23	CAIXA DE VELOCIDADES
	24	CAIXA AUTOMÁTICA
	26	EQUIPAMENTOS ELÉCTRICOS
	27	
	28-29	CANALIZAÇÕES HIDRÁULICAS
	30	FONTE E RESERVA DE PRESSÃO
	31	ALIMENTAÇÃO AR-CARBURANTE
	35	
	36	PIVOTS
	37	TRANSMISSÃO
	38-40	EIXOS
	41	SUSPENSÃO
	42	DIRECÇÃO
	43	TRAVÕES
	44	AQUECIMENTO
	45	CLIMATIZAÇÃO
	46	PAINEL DE BORDO
	47	LIMPA-VIDRO

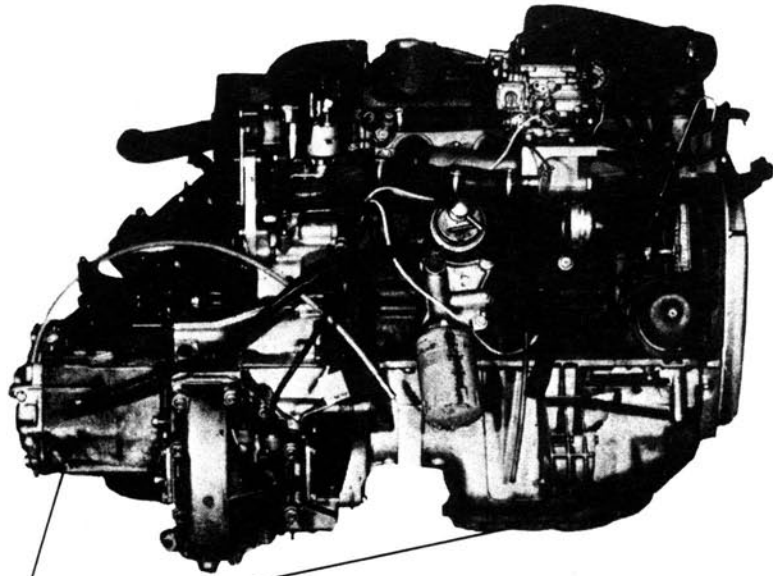


TEMPOS designados em horas e centésimos de hora

OPERAÇÕES		Operações completas	
		Código	Tempos
IGNIÇÃO			
DISTRIBUIDOR - Resistência dos contactos e ângulo de came	Controlo	0101 0510	0,30
	Controlo e afinação	0601 0610	0,70
DISTRIBUIDOR - Injecção electrónica - (IN. desmontar-montar)	No banco - controlo e afinação	0601 2510	2,00
VERIFICAÇÃO ELECTRÓNICA - Passagem do veículo na estação incluindo: controlo funcionamento comandos de carburador, bateria, distribuidor, velas, bobine, e rendimento do motor		0194 2510	0,80
CIRCUITO DE CARGA	Controlo	1120 0510	0,50
ALIMENTAÇÃO GASOLINA			
ANTI-POLUIÇÃO	Controlo e afinação	0197 0610	0,50
CARBURADOR - (IN. desmontar-montar)	No banco - Controlo e afinação	1601 2510	2,50
PRESSÃO GASOLINA e ESTANQUEIDADE da BOMBA e AGULHA	Controlo	1607 0510	0,40
REGULADOR PRESSÃO de GASOLINA - Injecção Electrónica	Controlo	1615 0510	0,70
ALIMENTAÇÃO GASOLEO			
CIRCUITO	Purga	1606 2610	0,30
INJECTORES - (No veículo)	Purga e Controlo	1620 0510	0,30
1 PORTA - INJECTOR com INJECTOR (IN. desmontar-montar)	Controlo e afinação aferição e purga	1624 0410	* 0,80
4 PORTAS - INJECTORES com INJECTORES (IN. desmontar-montar)	Controlo - aferição e purga	1624 0510	1,20
	Controlo - afinação aferição e purga	1624 0610	* 1,60
* + Supl.: 1 INJECTOR ou PORTA - INJECTOR	Subst.	1624 0911	+ 0,30
BOMBA de INJEÇÃO (no veículo) - Contolo do ponto de injeção		1626 0610	1,90
MOTOR			
COMPRESSÕES	Gasolina	Controlo	0103 0510
	Injecção electrónica		0,40
	Diesel		0,90
CORREIAS de DISTRIBUIÇÃO	Reflex - Athena	Afinar a tensão	0182 0410
DISTRIBUIÇÃO	Gasolina	Controlo	0136 0510
	Reflex - Athena		1,10
	Injecção electrónica		1,10
	Diesel		2,30
	Gasolina	Controlo e afinação	0136 0610
	Reflex - Athena		1,40
	Injecção electrónica		2,80
	Diesel		3,10
ÓLEO		Controlo de pressão	0146 0510
	Reflex - Athena		0,70
BALANCEIROS	Gasolina - Diesel	Afinação	0201 0410
	Injecção electrónica		1,10
			1,00
			2,00
ARREFECIMENTO			
ALINHAMENTO DAS POLIAS	Controlo e afinação	0166 0610	1,50
CIRCUITO	Purga	0501 2610	0,50
EMBRAIAGEM			
FOLGA	Afinação	0801 0410	0,40
CABO de CORRECÇÃO de CARGA Cx. V.A. IN. controlo-afinação da alavanca de selecção, tirantes e comutador de avisadores luminosos da selecção das velocidades	Afinação	1909 0410	0,60
TRAVÕES			
TRAVÕES	Purga	2502 2610	1,30
DISCOS AF.	Controlo de empeno	2568 0510	1,00
CABOS (travão de mão)	Afinação	2587 0410	0,40
CABOS e EXCÊNTRICOS (travão de mão)	Afinação	2588 0410	1,00
DISCOS AT.	Controlo do empeno	2636 0510	1,10
HIDRÁULICA IN. limpeza de filtros			
CONJUNTOR - DISJUNTOR - ACUMULADOR	Controlo	1310 0510	1,50
ESFERAS de SUSPENSÃO AF.	No Banco	Controlo	2351 0510
ESFERAS de SUSPENSÃO AT.	No banco		2361 0510
	BL		2,00
	BK		2,70
MANO - CONTACTO	Controlo	2530 0510	0,50

TEMPOS designados em horas e centésimos de hora

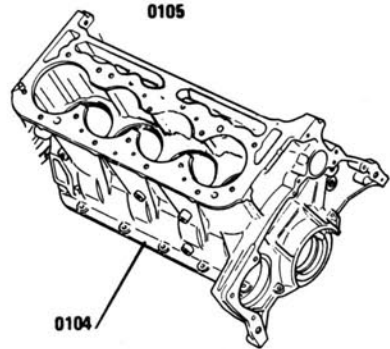
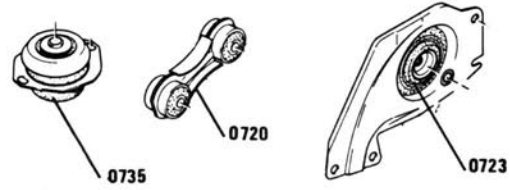
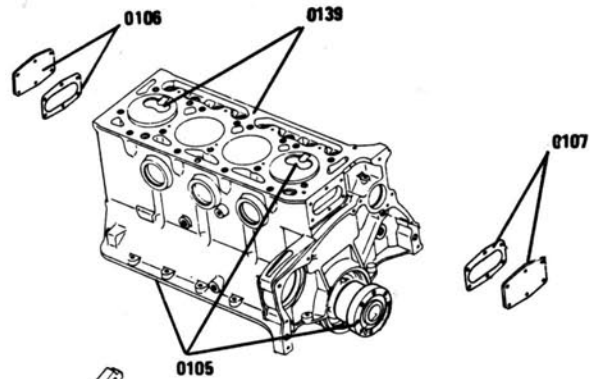
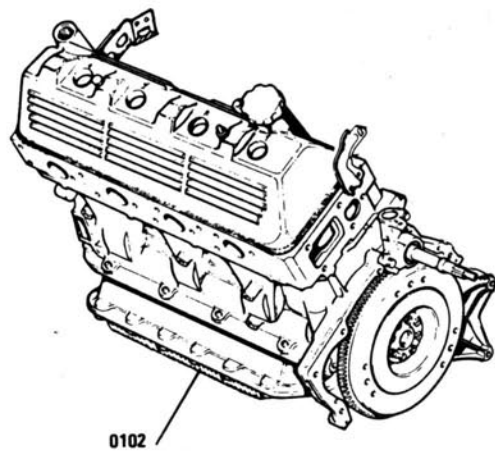
OPERAÇÕES	Operações completas	
	Código	Tempos
EIXOS-SUSPENSÃO		
GEOMETRIA DO EIXO AF. - Alinhamento do eixo, paralelismo, sopé, inclinação e viragem - N.I. posição da direcção e alturas - Controlo com aparelho óptico	2001 0510	* 0,80
GEOMETRIA DOS EIXOS AF. e AT. - Alinhamento dos eixos, paralelismo e sopé AF. - AT. Inclinação e viragem - N.I. posição da direcção e alturas - Controlo com aparelho óptico	2002 0510	* 1,20
* + Suplementos:	Afinação	2003 0411 + 0,20
- PARALELISMO AF.	Controlo	2007 0511 + 0,60
- POSIÇÃO DA DIRECÇÃO	Controlo e afinação	2007 0611 + 3,40
	Afinação	2009 0411 + 4,00
- INCLINAÇÃO DO EIXO IN. paralelismo	Controlo	2003 0510 0,70
PARALELISMO AF. N.I.: controlo posição da direcção e alturas	Controlo e afinação	2003 0610 0,80
INCLINAÇÃO DO EIXO IN. desmontar-montar pivot N.I. controlo e afinação da posição da direcção		
	Controlo	2009 0510 2,70
IN. afinação do paralelismo	Controlo e afinação	2009 0610 4,60
GEOMETRIA DO EIXO AT. - Alinhamento dos eixos, paralelismo e sopé - N.I. controlo de alturas	Controlo com aparelho óptico	2101 0510 0,70
PARALELISMO AT.	Controlo	2102 0510 0,70
ALTURAS AF. e AT.	Controlo	2303 0510 0,70
+ Supl.: ALTURA AF. ou AT.	Afinação	2305 0411 + 0,20
ALTURAS AF. e AT.	Controlo e afinação	2303 0610 0,90
BARRA ANTI-BALANÇO - FOLGA lateral	Afinação	2326 0410 1,60
COMANDO DAS ALTURAS	Afinação	4315 0410 0,80
DIRECÇÃO		
CAIXA de COMANDO DIRAVI VIRAGEM	Purga	2450 2610 0,40
	Controlo	2006 0510 0,60
PÔR A PONTO		
GASOLINA		
PÔR A PONTO - incluindo limpeza de filtro de ar, limpeza e afinação de velas (ou subst. de velas) e carburador (no veículo). Controlo níveis bateria, radiador óleo motor e líquido LHM, resistência dos contactos dos platinados, ângulo de came. Afinação do ponto de ignição e folga da embraiagem.		
+ Supl. - PLATINADOS	Subst.	0193 0610 2,80
INJECCÃO ELECTRÓNICA		0605 0911 + 0,40
PÔR A PONTO - incluindo limpeza de filtro de ar, limpeza e afinação de velas (ou subst. velas). Controlo níveis bateria, radiador, óleo motor e líquido LHM, pressão de gasolina, controlo e afinação do entre-ferro. Afinação ponto de ignição e folga da embraiagem		
+ Supl.: DISTRIBUIDOR. Passagem no banco IN. desmontagem-montagem, controlo e afinação do avanço centrífugo e depressão.		
		0193 0610 3,20
		0601 2511 + 1,40
DIESEL		
PÔR A PONTO - incluindo limpeza de filtros de ar e a gasóleo, aferição dos injectores, controlo níveis bateria, radiador, óleo motor e líquido LHM. Afinação folga da embraiagem.		
+ Supl. - 1 INJECTOR ou PORTA - INJECTOR.	Subst.	0193 0610 2,50
		1629 0911 + 0,30
FARÓIS		
FARÓIS	Afinação	5202 0410 0,40
+ Supl.: FARÓIS SUPLEMENTARES	Afinação	5207 0411 + 0,20
ENSAIOS		
ENSAIO do veículo		0000 3210 0,50
ÓLEO - ENSAIO de CONSUMO		0000 3410 1,00
CARBURANTE - ENSAIO de CONSUMO no banco		0000 3610 3,80
BANCO DE POTÊNCIA - Passagem do veículo no banco, anotações de potência, performances e consumo de carburante.		0000 3810 1,00
BANCO de TRAVAGEM - Passagem do veículo no banco, controlo de equilibragem e eficácia da travagem.		
		0196 2510 1,50
		2504 2510 0,70



0101

TEMPOS designados em horas e centésimos de hora

OPERAÇÕES				Operações completas		Operações complementares		
				Código	Tempos	Código	Tempos	
MOTOR - Cx.V. IN. Controlos níveis óleo motor circuitos hidráulicos e arrefecimento afinações folga embalagem cabo de correcção de carga faróis purgas circuitos de travões, arrefecimento, alimentação gasóleo e embalagem Reflex - Athena Gasolina Injecção electrónica Diesel + Supl.: CLIMATIZADOR				Desmontar-montar	0101 0210	9,30 10,10 11,30 10,60	0101 0230 4,40 5,70 5,90 5,40	
MOTOR - Cx.V. Reflex-Athena Gasolina Injecção electrónica Diesel MOTOR - Passagem no banco				Desacoplamento - Acoplamento			MOTOR - Cx.V. DESMONTADOS 0101 0820 1,60 2,20 2,20 1,50 0102 2560 0,70	
+ Suplementos possíveis às operações seguintes MOTOR CARTER-MOTOR CABBOTA				Subst. Segmentos Subst. Camisas-pistões Subst. Árvore de cames Subst. Cabeça Subst. Subst. Subst. Subst. Subst. Subst. Revisão		GASOLINA CARBURADOR Tempos	INJEÇÃO ELECTRÓNICA Tempos	DIESEL Tempos
- PLATINADOS - DISTRIBUIDOR no banco - CARBURADOR - ELEMENTO FILTRO de AR - ELEMENTO FILTRO de AR - ELEMENTO FILTRO de GASÓLEO - INJECTORES (Gasóleo)				Subst. Controlo - afinar Limpeza Limpeza Subst.: Subst.: Controlo e aferição	0605 0911 0601 2511 1601 2411 1403 2411 1403 0911 1550 0911 1620 0611	+ 0,40 + 0,80 + 0,30	+ 0,60 + 0,80	+ 0,40 + 0,40 + 0,40

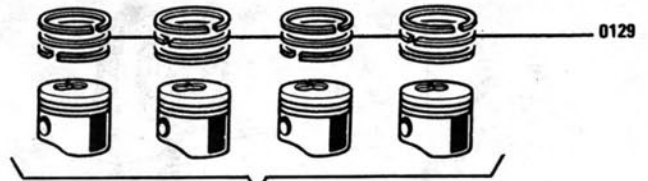


TEMPOS designados em horas e centésimos de hora

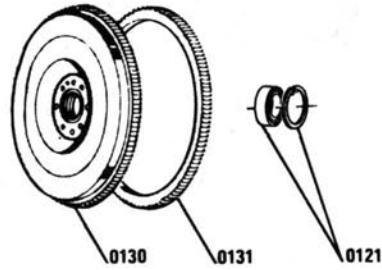
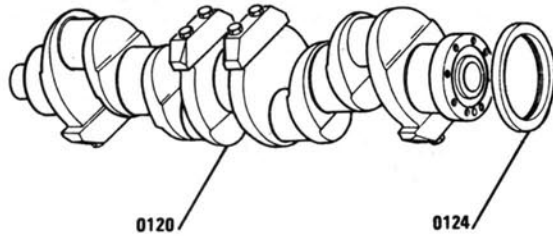
OPERAÇÕES		Operações completas		Operações complementares	
		Código	Tempos	Código	Tempos
				MOTOR - Cx.V. DESMONTADOS	
TIRANTE ANTI-BINÁRIO	Subst.	0720 0910	0,90	0720 0920	0,20
SUPORTE MOTOR - Cx.V.	Subst.	0723 0910	0,80	0723 0920	0,30
	Lado D	0735 0910	1,60	0735 0920	0,20
	Lado E	0723 0910	2,80	0723 0920	0,30
	Lado E	0723 0910	3,40	0723 0920	0,20
PLACA ou JUNTA ESTANQUEIDADE (do carter motor) AF.	Subst.	0106 0910	2,70	0106 0920	0,60
AT.		0107 0910	1,20	0107 0920	0,20
Operações que necessitam desmontar, desacoplar, montar motor-Cx.V. IN. afinar ângulo de came e ponto de ignição, ponto de bomba de injeção. Reaperto cabeça e afinar balanceros depois do ensaio (Reflex-Athena).■					
MOTOR	Reflex-Athena	Subst.	0102 0910	0102 0920	7,10
	Gasolina		17,80		7,70
	Injeção electrónica		21,50		10,20
	Diesel		17,90		7,30
MOTOR	Reflex-Athena	Revisão	0102 0310	0102 0320	*16,80
	Gasolina		*25,20		*15,10
	Injeção electrónica		*28,90		*17,60
	Diesel		*35,40		*24,80
CARTER-MOTOR	Reflex-Athena	Subst.	0104 0910	0104 0920	*14,10
	Gasolina		*23,40		*15,80
	Injeção electrónica		*29,60		*18,30
CARTER-MOTOR EMBIÉLADO	Diesel	Subst.	0105 0910	0105 0920	*20,30
CARTER-MOTOR e PERNOS-4 PISTÕES	Diesel	Subst.	0139 0910	0139 0920	*22,50
+ Supl.: 1 PISTÃO para rectificação		Desmontar-montar	0137 0211	0137 0221	+ 0,50
* + Supl.: - CABEÇA	Reflex-Athena	Reparação	0202 1311	0202 1321	+ 4,10
	Gasolina		+ 4,90		+ 4,90
	Injeção electrónica		+ 6,10		+ 6,10
	Diesel		+ 6,80		+ 6,80
■ + Supl.: - CLIMATIZADOR		Desmontar-montar	4901 0211		+ 2,20

GASOLINA

DIESEL



4 PISTÕES Subst. SEGUIR A OPERAÇÃO 0139.0910. Subst. CARTER-MOTOR C/ PERNOS. 4 PISTÕES



TODOS OS TIPOS

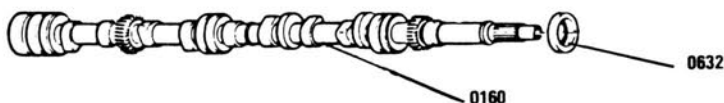
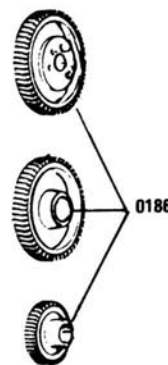
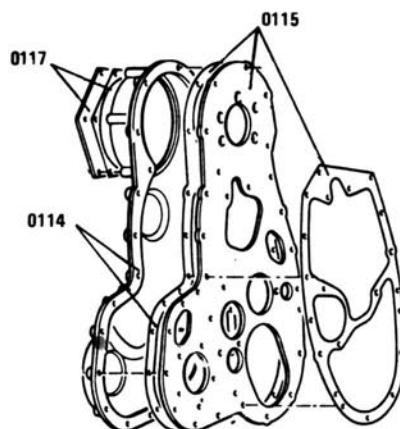
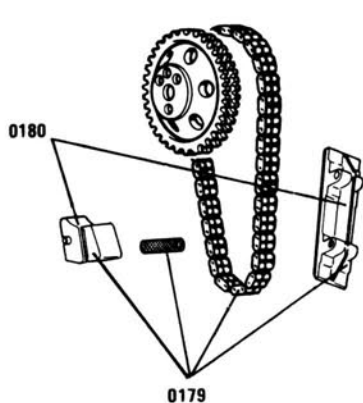
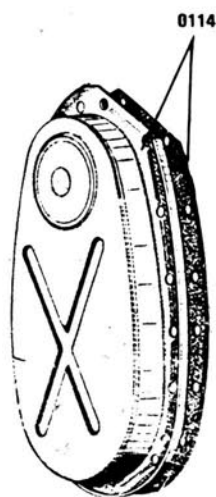
TEMPOS designados em horas e centésimos de hora

OPERAÇÕES	Operações completas		Operações complementares	
	Código	Tempos	Código	Tempos
EMBIELAGEM Operações que necessitam desmontar, desacoplar-acoplar montar motor Cx.V. ■			MOTOR DESMONTADO	
CAMBOTA - IN. controlo-afinação do ângulo de came e ponto de ignição Gasolina Injecção electrónica Diesel	Subst. 0120 0910	*19,90 *21,10 *26,90	0120 0960	* 7,60 * 7,60 *14,80
ROLAMENTO de ESFERAS ou CASQUILHOS de CENTRAGEM VEIO COMANDO Cx.V. Gasolina Injecção electrónica Diesel	Subst. 0121 0910	13,00 14,20 12,80	0121 0960	0,70 0,70 0,70
RETENTOR ESTANQUECIDADE AT. (Cambota) Gasolina Injecção electrónica Diesel	Subst. 0124 0910	13,60 14,80 13,14	0124 0960	1,30 1,30 1,30
CAMISAS - PISTÕES - IN. controlo-afinação ângulo de came e ponto de ignição Gasolina Injecção electrónica Diesel	Subst. 0128 0910	●*22,50 ●*25,00	0128 0960	●* 9,50 ●*10,80
JOGO de SEGMENTOS - IN. controlo-afinação ângulo de came e ponto de ignição Gasolina Injecção electrónica	Subst. 0129 0910	●*21,90 ●*24,40	0129 0960	●* 8,90 ●*10,20
● + Supl.: - BRONZES APOIO da CAMBOTA - ÁRVORE de CAMES e TUCHES CORRENTE de DISTRIBUIÇÃO - TENSOR e LIMITADOR	Subst. Subst.		0122 0961 0160 0961	+ 1,60 + 1,20
JOGO de SEGMENTOS Diesel + Supl.: ÁRVORE de CAMES e TUCHES VOLANTE MOTOR	Subst. Subst. Subst. 0129 0910	*28,00	0179 0961 0129 0960 0160 0961	+ 0,40 *15,90 + 0,20
CREMALHEIRA de MOTOR de ARRANQUE Gasolina Injecção electrónica Diesel	Subst. 0130 0910	13,40 14,60 13,20	0130 0960	1,10 1,10 1,10
(Volante motor desmontado) DIAFRAGMA (Cx.V.A.) Gasolina Injecção electrónica Diesel	Subst. Subst. 0132 0910	12,70 13,90	0131 0960 0131 0950 0132 0960	1,50 1,50 0,40 0,40
* + Supl.: - CABEÇA	Reparação 0202 1311	+ 4,90 + 6,10 + 6,80	0202 1361	+ 4,90 + 6,10 + 6,80
■ + Supl.: - CLIMATIZADOR	Desmontar-montar 4901 0211	+ 2,20		



GASOLINA

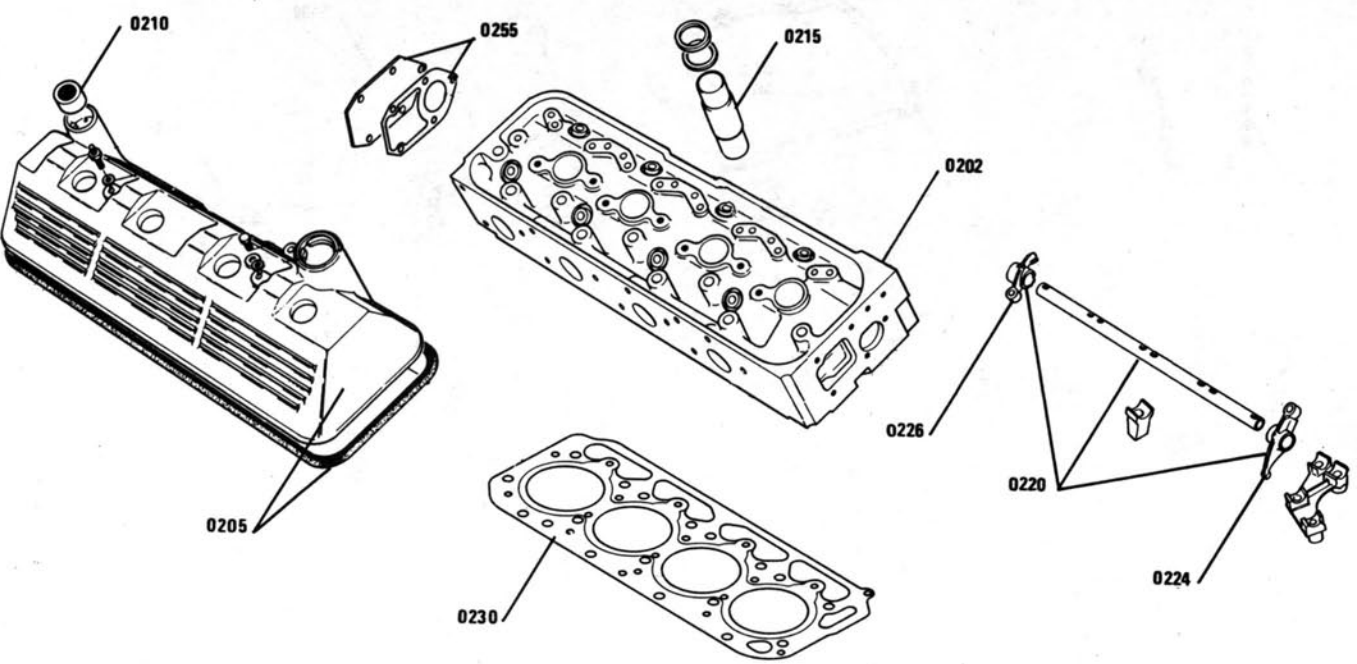
DIESEL



TODOS OS TIPOS

TEMPOS designados em horas e centésimos de hora

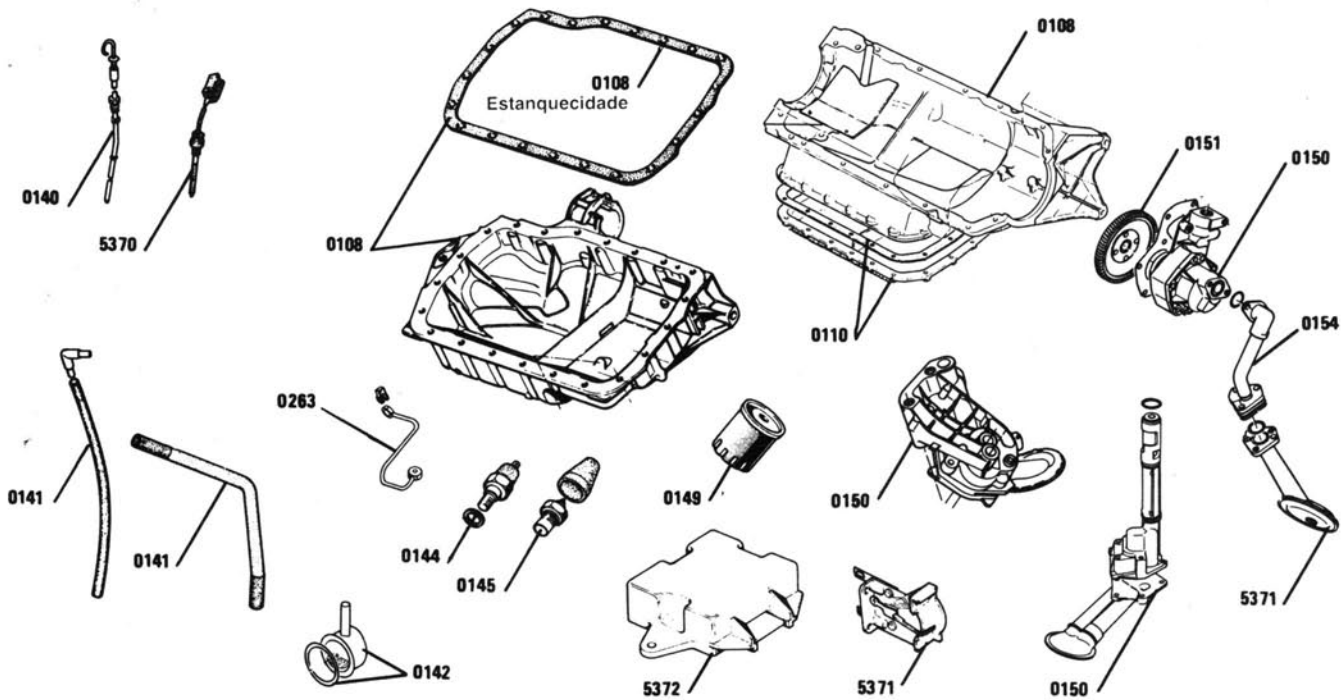
OPERAÇÕES	Operações completas		Operações complementares		
	Código	Tempos	Código	Tempos	
DISTRIBUIÇÃO-GASOLINA					
CARTER de DISTRIBUIÇÃO ou JUNTA	Subst.	0114 1910	1,60	MOTOR-Cx.V. DESMONTADOS	
CORRENTE de DISTRIBUIÇÃO - TENSÃO e LIMITADOR	Subst.	0179 0910	3,00	0114 1920	0,60
			4,20	0179 0920	1,10
TENSÃO e LIMITADOR	Subst.	0180 0910	1,90	0180 0920	0,80
			3,10		1,70
Operações que necessitam desmontar, desacoplar-acoplar, montar motor Cx.V. IN. subst. elemento filtro óleo motor, ponto da distribuição, afinar ângulo de came e ponto de ignição. ■				MOTOR DESMONTADO	
ÁRVORE de CAMES	Subst.	0161 0910	20,00	0161 0960	7,00
			23,00		8,80
Mesma operação depois do exame às tuchas no veículo	Subst.	01600910	21,20	0160 0960	7,00
			24,20		8,80
DISTRIBUIÇÃO-DIESEL					
CARTER de DISTRIBUIÇÃO ou JUNTA	Subst.	0114 0910	2,00	MOTOR-Cx.V. DESMONTADOS	
CHAPA SUPORTE BOMBA INJEÇÃO ou JUNTAS - IN. desmontar-montar	Subst.	0115 0910	7,60	0114 0920	1,60
ponto da bomba de injeção, purga do circuito de alimentação gasóleo	Subst.	0117 0910	0,50	0115 0920	4,10
TAMPA de CARTER ou JUNTA (do carter de distribuição)	Subst.	0186 0910	5,70	0117 0920	0,30
CARRÊTOS DISTRIBUIÇÃO - IN. pôr a ponto bomba de injeção	Subst.			0186 0920	4,00
Operações que necessitam desmontar, desacoplar-acoplar montar motor Cx.V. IN. subst. elemento filtro óleo motor, ponto da distribuição, afinar balanceiros, pôr a ponto a bomba de injeção, purgar o circuito de alimentação de gasóleo. ■				MOTOR DESMONTADO	
ÁRVORE de CAMES	Subst.	0161 0910	20,90	0161 0960	8,80
Mesma operação IN. exame de tuchas no veículo	Subst.	0160 0910	22,10	0160 0960	8,80
RETENTOR de ESTANQUEIDADE da ÁRVORE DE CAMES	Subst.	0632 0910	12,40	0632 0960	0,30
■ + Supl.: - CLIMATIZADOR	Desmontar-montar	4901 0211	+ 2,20		



TEMPOS designados em horas e centésimos de hora

OPERAÇÕES		Operações completas		Operações complementares	
		Código	Tempos	Código	Tempos
MOTOR-Cx.V. DESMONTADOS					
CABEÇA: IN. afinação de balanceros	Reaperto	0202 1510	1,10		
TAMPA da CABEÇA ou JUNTA	Subst.	0205 0910	0,50	0205 0920	0,30
ELEMENTO FILTRANTE (na tampa da cabeça)	Subst.	0210 0910	1,70	0210 0920	1,10
1 TUBO de VELA	Subst.	0215 0910	0,20	0215 0920	0,10
+ Supl.: - POR TUBO SUPLEMENTAR	Subst.	0215 0911	1,10	0215 0921	1,10
PLACA ou JUNTA AT. (da cabeça)	Subst.	0255 0910	2,30	0255 0920	1,90
VEIO(S) e/ou BALANCEIROS(S) IN. reaperto cabeça e afinar balanceros	Subst.	0220 0910	+ 0,20	0220 0920	+ 0,20
- ADMISSÃO-ESCAPE	Subst.	0224 0910	1,80	0224 0920	0,70
			2,00		0,70
			2,80		2,10
			3,10		2,00
			4,30		2,90
			2,60		1,80
			2,30		1,60
			3,50		2,40
			1,90		1,20
			3,10		2,00
<p>OPERAÇÕES IN. esvaziamento de óleo motor e subst. elemento do filtro, controlo da face da cabeça do motor, medir a saliência das camisas em relação à face de junta (salvo Diesel) afinar balanceros, ângulo de came e ponto de ignição, purga dos circuitos de arrefecimento e de alimentação de gasóleo.</p> <p>- Após ensaio no Reflex-Athena reapertar cabeça do motor e afinar balanceros. ■</p>					
JUNTA de CABEÇA	Subst.	0230 0910	* 7,90	0230 0920	*4,90
			* 7,70		*3,40
			* 8,80		*5,20
			**6,30		**3,20
CABEÇA	Subst.	0202 0910	*10,80	0202 0920	*7,80
			*12,60		*8,30
			*14,90		*11,30
			**13,10		**10,00
	Revisão	0202 0310	*12,00	0202 0320	*9,60
			*12,60		*8,30
			*14,90		*11,30
			**13,10		**10,00
(desmontada)	Reparação	0202 1311	4,10		
			4,90		
			6,10		
			6,80		
CABEÇA (desmontada) para rectificar plano de junta	Desarmar-armar	0302 0751	3,20		
			2,30		
			2,30		
			5,00		
	Subst.	0188 0911	+ 0,40	0188 0921	+ 0,40
	Controlo da altura	0127 0511	+ 0,30	0127 0521	+ 0,30
	Desacoplamento-acoplamento	4902 0811	+ 1,00		

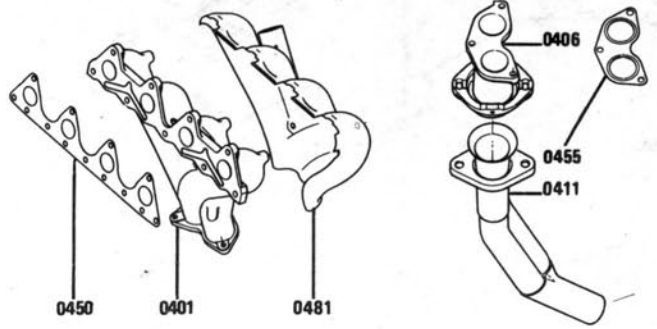
* + Suplementos: - TUCHES
 ● - PISTÕES
 ■ - COMPRESSOR



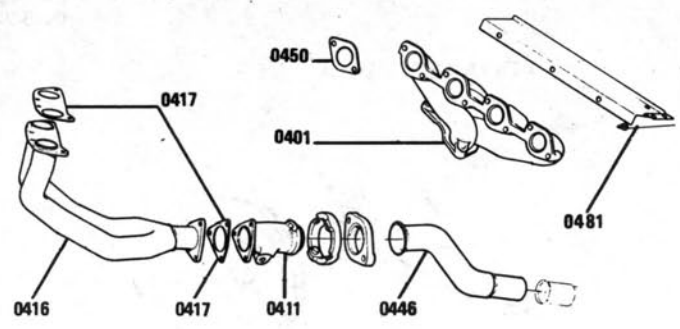
TEMPOS designados em horas e centésimos de hora

OPERAÇÕES			Operações completas		Operações complementares	
			Código	Tempos	Código	Tempos
CARTER de ÓLEO ou JUNTA + Supl.: BOMBA de ÓLEO	Reflex-Athena	Subst. Estanqueidade	0108 0910 0108 1010	4,80 4,80	MOTOR DESMONTADO 0108 1060 1,70 0108 1060 1,70 0150 0961 + 0,40 MOTOR Cx.V. DESMONTADOS	
FUNDO de CARTER de ÓLEO ou JUNTA		Subst.	0110 0910	1,60	0110 0920	1,40
TUBO de VARÊTA de óleo		Subst.	0140 0910	0,30	0140 0920	0,20
TUBO de RENIFLARD		Subst.	0141 0910	0,20	0141 0920	0,10
RENIFLARD ou JUNTA		Subst.	0142 0910	0,90	0142 0920	0,20
MANO-CONTACTO de ÓLEO		Subst.	0144 0910	0,80	0144 0920	0,10
TERMO-CONTACTO de ÓLEO		Subst.	0145 0910	0,40	0145 0920	0,10
SUPORTE do ELEMENTO FILTRANTE de ÓLEO		Subst.	0148 0910	1,60	0148 0920	0,40
ELEMENTO FILTRANTE de ÓLEO		Estanqueidade	0148 1010	1,30	0148 1020	0,20
BOMBA de ÓLEO - IN. subst. eventual carrêto de comando de bomba e crivo no diesel	Reflex-Athena	Subst.	0149 0910	0,50	0149 0920	0,20
CARRÊTO COMANDO de BOMBA de ÓLEO	Diesel	Subst.	0150 0910	5,10	0150 0920	2,00 2,30
	Diesel	Subst.	0151 0910	6,70		
TUBO de ASPIRAÇÃO de BOMBA de ÓLEO ou JUNTAS	Diesel	Subst.	0153 0910	1,60	0153 0920	0,40
CRIVO de BOMBA de ÓLEO	Diesel	Subst.	0154 0910	2,00	0154 0920	1,70
TUBO de LUBRIFICAÇÃO (da cabeça)	Gasolina	Subst.	0263 0910	* 3,70	0263 0910	2,00 2,20 1,30
	Injecção electrónica			* 4,00		
	Diesel			* 3,20		
* + Supl.: COMPRESSOR	Desacoplamento-Acoplamento	Subst.	4902 0811	+ 1,00		
SONDA ELÉCTRICA de ÓLEO MOTOR (no carter motor)		Subst.	5370 0910	0,40	5370 0920	0,20
RECEPTOR de SONDA ELÉCTRICA (no quadro de bordo)		Subst.	5371 0910	1,30		
(Quadro de bordo desmontado)		Subst.	5371 0950	0,50		
CAIXA ELECTRÓNICA de SONDA ELÉCTRICA (sob o painel de bordo)		Subst.	5372 0910	0,50		
Operações que necessitam desmontar desacoplar-acoplar, montar Cx.V. IN. esvaziar e encher de óleo o motor, ponto da distribuição e bomba de injecção ■					MOTOR DESMONTADO	
CARTER INFERIOR de ÓLEO	Gasolina	Subst.	0108 0910	14,90	0108 0910	2,60
	Injecção electrónica			16,10		2,60
	Diesel	Estanqueidade	0108 1010	23,00	0108 1060	10,90
	Gasolina			14,90		2,60
	Injecção electrónica			16,10		2,60
	Diesel			23,00		10,90
+ Supl.: BOMBA de ÓLEO		Subst.			0150 0961	+ 0,40
BOMBA de ÓLEO	Gasolina	Subst.	0150 0910	15,10	0150 0960	2,80
	Injecção electrónica			16,30		2,80
■ + Supl.: CLIMATIZADOR	Desmontar-montar		4901 0211	+ 2,20		

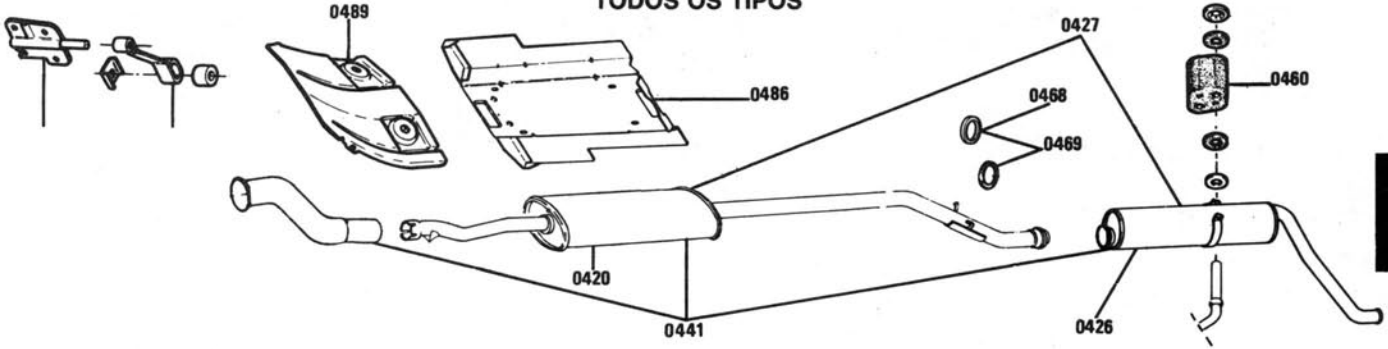
REFLEX-ATHENA



GASOLINA/ DIESEL



TODOS OS TIPOS

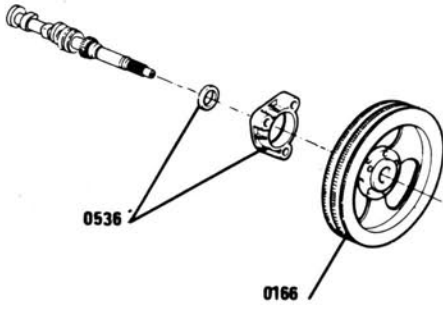


TEMPOS designados em horas e centésimos de hora

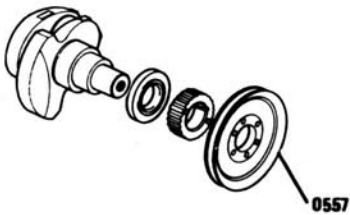
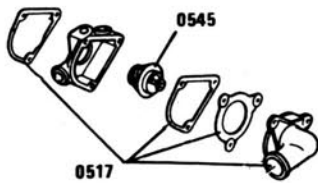
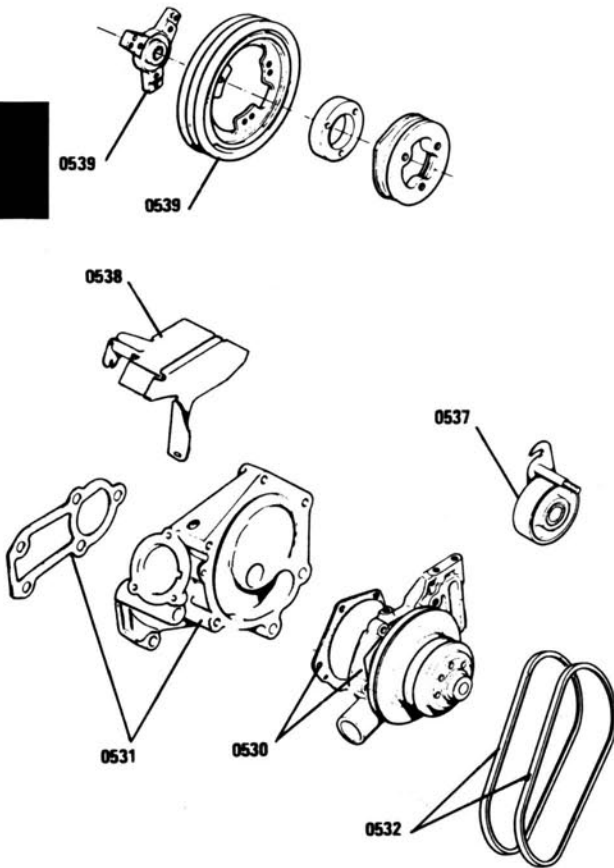
OPERAÇÕES	Operações completas		Operações complementares	
	Código	Tempos	Código	Tempos
			MOTOR Cx.V. DESMONTADOS	
COLECTOR - IN. subst. junta(s)	Reflex-Athena Subst. 0401 0910	1,90	0401 0920	0,70
	Gasolina 0401 0910	2,00		0,80
	Injecção electrónica 0401 0910	3,40		0,80
	Diesel 0401 0910	2,40		0,80
JUNTA(S) do COLECTOR	Reflex-Athena Subst. 0450 0910	0,90	0450 0920	0,70
	Gasolina 0450 0910	1,70		0,50
	Injecção electrónica 0450 0910	3,10		0,50
	Diesel 0450 0910	2,10		0,60
TUBO de LIGAÇÃO (entre colector e tubo intermédio)	Reflex-Athena Subst. 0406 0910	1,10	0406 0920	0,80
JUNTA de TUBO de LIGAÇÃO	Reflex-Athena Subst. 0455 0910	1,10	0455 0920	0,80
TUBO INTERMÉDIO	Reflex-Athena Subst. 0411 0910	1,10	0411 0920	0,80
IN. subst. junta	Gasolina-Diesel Subst. 0417 0910	1,20		0,20
JUNTA de TUBO INTERMÉDIO	Gasolina-Diesel Subst. 0416 0910	0,90	0417 0920	0,20
TUBO de LIGAÇÃO em Y IN. subst. de juntas	Gasolina-Diesel Subst. 0416 0910	0,90	0416 0920	0,20
JUNTA(S) de TUBO de LIGAÇÃO em Y	Gasolina-Diesel Subst. 0417 0910	0,90	0417 0920	0,20
TUBO de LIGAÇÃO (entre tubo intermédio e panela de expansão)	Gasolina-Diesel Subst. 0446 0910	1,20	0446 0920	0,50
SUPORTE de PANELA de EXPANSÃO (no carter inferior)	Gasolina-Diesel Subst. 0462 0910	0,70	0462 0920	0,20
TIRANTE de LIGAÇÃO (na panela de expansão)	Gasolina-Diesel Subst. 0462 0910	0,70	0462 0920	0,20
ÉCRAN de PROTECÇÃO do COLECTOR	Gasolina Subst. 0481 0910	0,50	0481 0920	0,20
	Reflex-Athena Subst.	0,60		0,20
	Injecção electrónica Subst.	1,00		0,20
			CARROÇARIA - DESMONTADA	
PANELA de EXPANSÃO	Subst. 0420 0910	1,20	0420 0930	0,90
SILENCIOSO	Subst. 0426 0910	0,90	0426 0930	0,40
SILENCIOSO e PANELA DE EXPANSÃO	Subst. 0427 0910	1,40	0427 0930	1,00
TUBO de LIGAÇÃO - PANELA de EXPANSÃO - SILENCIOSO	Subst. 0441 0910	1,40	0441 0930	1,00
SILENT - BLOCO de FIXAÇÃO de SILENCIOSO	Subst. 0460 0910	1,00	0460 0930	0,20
ANEL (IS) b/a MANUTENÇÃO da PANELA de EXPANSÃO	Subst. 0469 0910	0,20	0469 0930	0,10
CHAPA (na carroçaria) PROTECÇÃO da PANELA de EXPANSÃO	Subst. 0486 0910	0,70	0486 0930	0,20
CHAPA (na carroçaria) PROTECÇÃO TUBO INTERMÉDIO	Subst. 0489 0910	0,30	0489 0930	0,20

ARREFECIMENTO

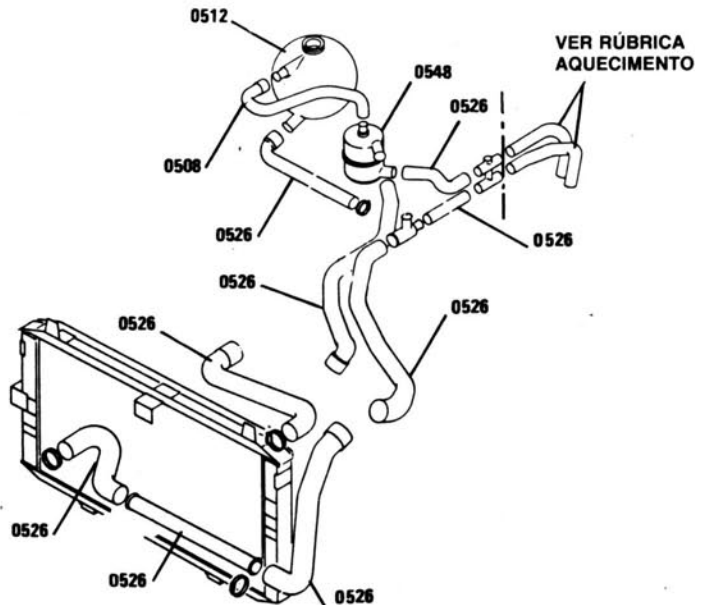
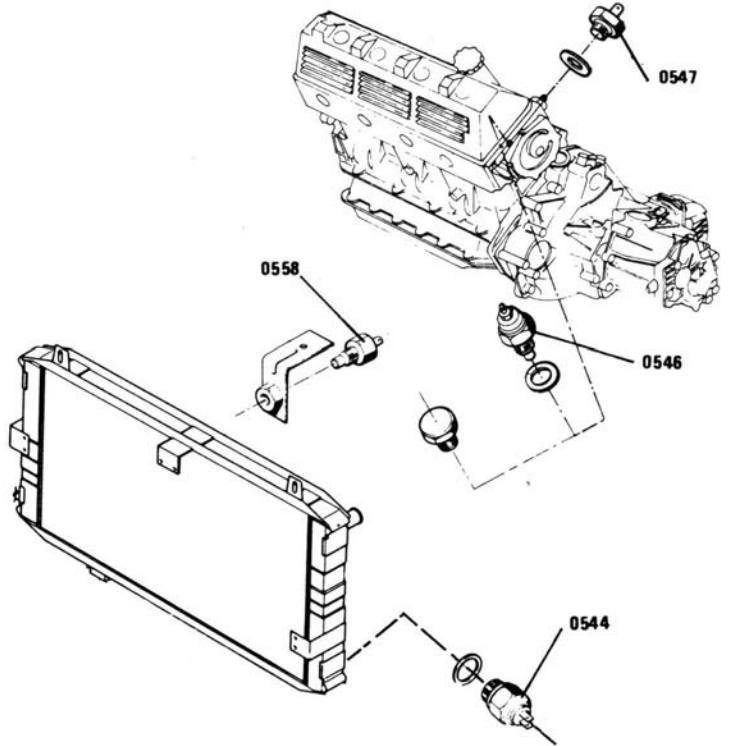
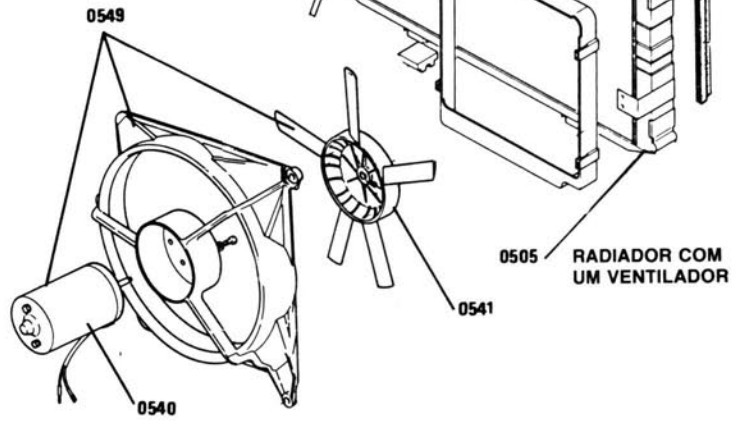
POLIA SEM CUBO



POLIA COM CUBO



RADIADOR COM DOIS VENTILADORES 0504

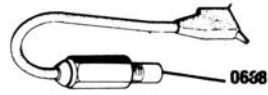
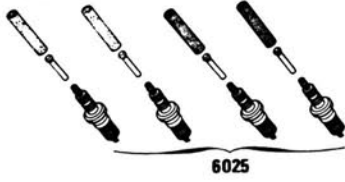


TEMPOS designados em horas e centésimos de hora

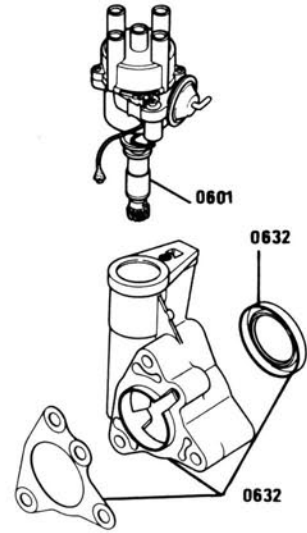
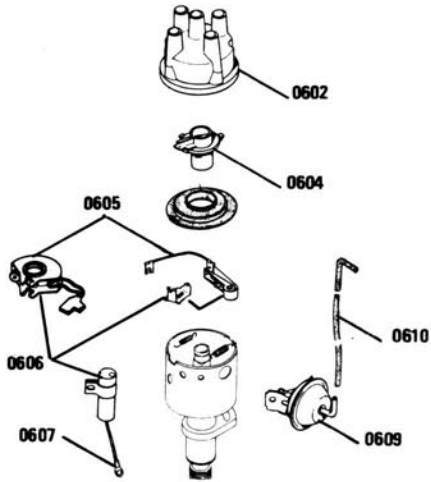
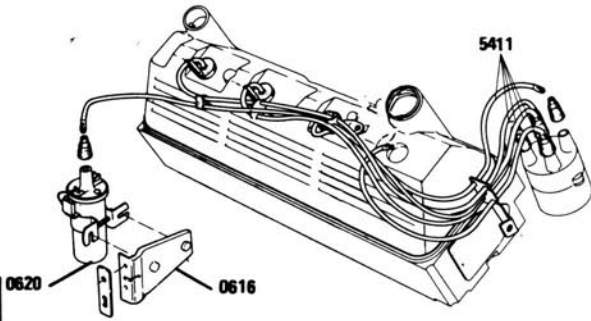
OPERAÇÕES	Operações completas		Operações complementares		
	Código	Tempos	Código	Tempos	
IN. Purga para todas as operações do circuito.					
POLIA SEM CUBO					
POLIA de COMANDO da BOMBA de ÁGUA: IN. subst. eventual correia(s) (da árvore de cames)	Subst.	0166 0910	0,90	0166 0920	0,50
(da bomba de água)	GASOLINA-DIESEL climatizador e Reflex-Athena	0539 0910	0,50	0539 0920	0,30
(na cambota)	Reflex-Athena climatizador		0,90		0,70
	Reflex-Athena	0557 0910	0,80	0557 0920	0,30
CAIXA PORTA-ROLAMENTO e/ou ROLAMENTO	Subst.	0536 0910	1,00	0536 0920	0,80
CORREIA(S) COMANDO BOMBA de ÁGUA	Subst.	0532 0910	0,50	0532 0920	0,30
	Reflex-Athena		0,40		0,20
	Reflex-Athena climatizador		0,90		0,20
POLIA COM CUBO					
POLIA COMANDO BOMBA de ÁGUA - IN. subst. eventual correias (da árvore de cames)	Subst.	0539 0910	1,50	0539 0920	0,60
	Sem climatizador		1,80		0,90
	Com				
CUBO POLIA COMANDO BOMBA de ÁGUA: IN. subst. eventual polia comando bomba	Subst.	0539 0910	1,50	0539 0920	0,60
	Sem climatizador		0,80		0,90
	Com				
CAIXA PORTA-ROLAMENTO e/ou ROLAMENTO: IN. subst. eventual polia comando	Subst.	0536 0970	1,60	0536 0920	0,80
bomba de água, cubo e correias	Com		1,90		1,10
	Sem climatizador	0532 0970	0,90	0532 0920	0,30
CORREIAS COMANDOS BOMBA de ÁGUA	Com		1,20		0,60
	Sem climatizador	0504 0910	1,90	0504 0920	0,30
RADIADOR (de 2 ventiladores)	Com		2,60		0,30
RADIADOR (de 1 ventilador)	Subst.	0505 0910	1,80	0505 0920	0,30
	Reflex-Athena		1,30		0,30
(desmontado)	Subst.	05050 0950	0,30		
TUBO SUP. (de reservatório)	Subst.	0508 0910	0,60	0508 0920	0,20
RESERVATÓRIO de enchimento do radiador	Subst.	0512 0910	0,70	0512 0920	0,40
CAIXA de ÁGUA ou JUNTA (na cabeça)	Subst.	0517 0910	1,30	0517 0920	0,30
(no carter motor)	Reflex-Athena	0517 0910	1,10	0517 0920	0,90
TUBO RÍGIDO (entre bomba de água e radiador)	Subst.	0523 0910	1,30	0523 0920	0,40
1 TUBO (do circuito)	Subst.	0526 0910	1,00	0526 0920	0,30
+ Supl.: por TUBO SUPLEMENTAR	Subst.	0526 0911	+ 0,30		
BOMBA de ÁGUA e/ou JUNTA IN. subst. eventual de correia	Subst.	0530 0910	2,40	0530 0920	1,30
	Reflex-Athena	0530 1010	2,90	0530 1020	1,80
	Estanqueidade				
	Reflex-Athena				
	Climatizador				
	Subst.	0530 0910	3,30	0530 0920	1,30
	Estanqueidade	0530 1010	3,80	0530 1020	1,80
	Subst.	0530 0910	2,70	0530 0920	0,80
	Gasolina-Diesel		3,00		1,10
	Injecção electrónica		2,90		1,00
	Gasolina-Diesel climatizador		3,20		1,30
	Injecção electrónica climatizador				
TAMPA ou JUNTAS BOMBA de Água: IN. subst. eventual bomba de água e correias	Subst.	0531 0910	3,60	0531 0920	1,80
	Gasolina-Diesel		3,90		2,10
	Injecção electrónica		3,90		1,90
	Gasolina-Diesel climatizador		4,20		2,20
	Injecção electrónica climatizador				
ROLÊTO TENSÔR CORREIAS BOMBA de ÁGUA	Subst.	0537 0910	0,40	0537 0920	0,20
CARTER PROTECTOR (correias bomba de água)	Subst.	0538 0910	0,30	0538 0920	0,10
	Reflex-Athena climatizador		0,60		0,10
1 MOTOR de VENTILADOR: IN. subst. eventual suporte e ventilador	Subst.	0540 0910	1,00	0540 0920	0,30
+ Supl.: SEGUNDO MOTOR de VENTILADOR	Subst.	0540 0911	0,40	0540 0921	0,20
1 VENTILADOR	Subst.	0541 0910	1,00	0541 0920	0,20
+ Supl.: SEGUNDO VENTILADOR	Subst.	0541 0911	0,40	0541 0921	0,20
1 SUPORTE MOTOR - VENTILADOR - IN. subst. eventual motor e ventilador	Subst.	0549 0910	1,00	0549 0920	0,30
+ Supl.: SEGUNDO SUPORTE - MOTOR - VENTILADOR	Subst.	0549 0911	0,40	0549 0921	0,20
CONJUNTO (motor-ventilador-suporte)	Subst.	0540 0910	1,00	0540 0920	0,30
+ Supl.: SEGUNDO CONJUNTO (motor-ventilador-suporte)	Subst.	0540 0911	0,40	0540 0921	0,20
REGULADOR TERMOSTÁTICO ou TOMADA DE ÁGUA	Subst.	0545 0910	1,20	0545 0920	0,30
CAPACIDADE	Subst.	0548 0910	1,00	0548 0920	0,50
TERMO-CONTACTO de LIGAÇÃO de VENTILADOR(ES) (no radiador)	Subst.	0544 0910	0,70	0544 0920	0,10
SONDA INDICADORA de TEMPERATURA de ÁGUA (na tampa bomba de água)	Subst.	0546 0910	1,20	0546 0920	0,30
	Injecção electrónica		1,30		0,30
TERMO - CONTACTO LUMINOSO de TEMPERATURA de ÁGUA (na caixa de água)	Subst.	0547 0910	1,00	0547 0920	0,10
TERMO - CONTACTO de AR (no radiador)	Subst.	0558 0910	1,20	0558 0920	0,10

IGNIÇÃO

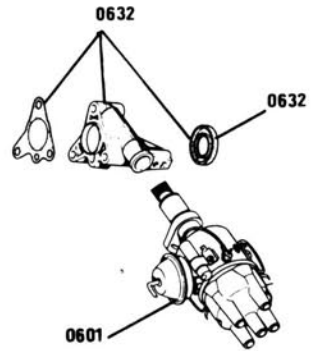
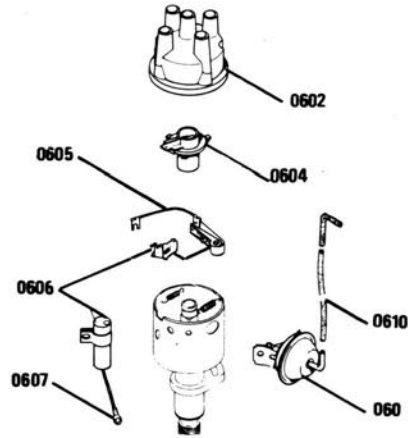
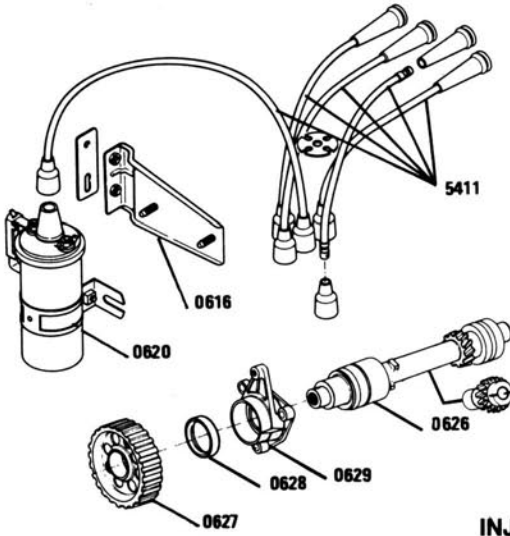
«CX» TODOS OS TIPOS



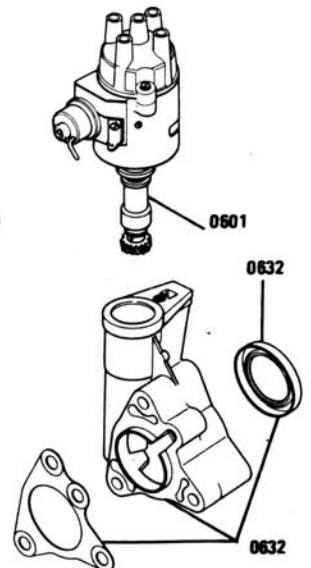
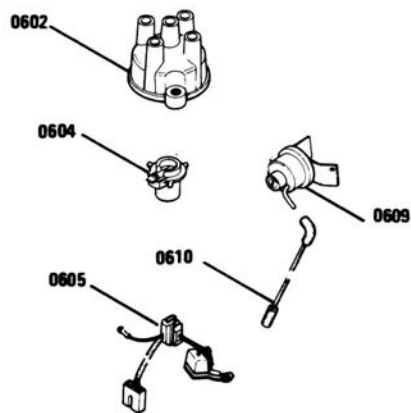
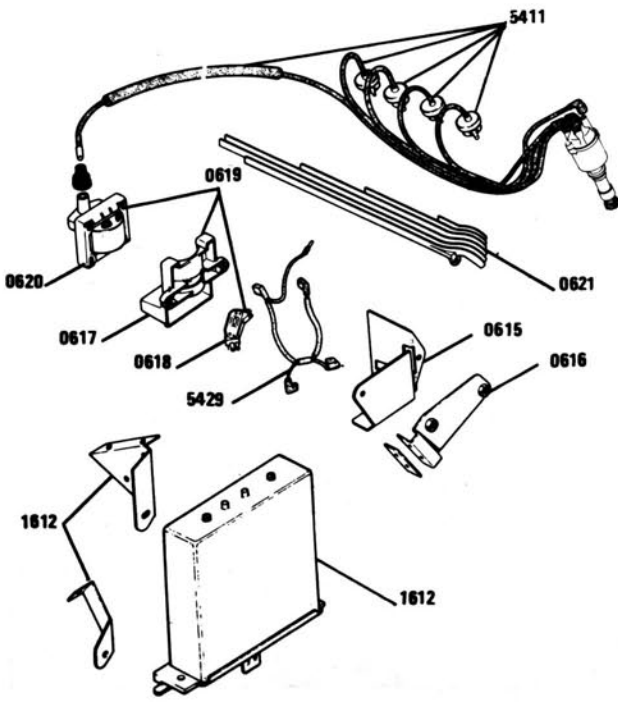
GASOLINA



REFLEX-ATHENA

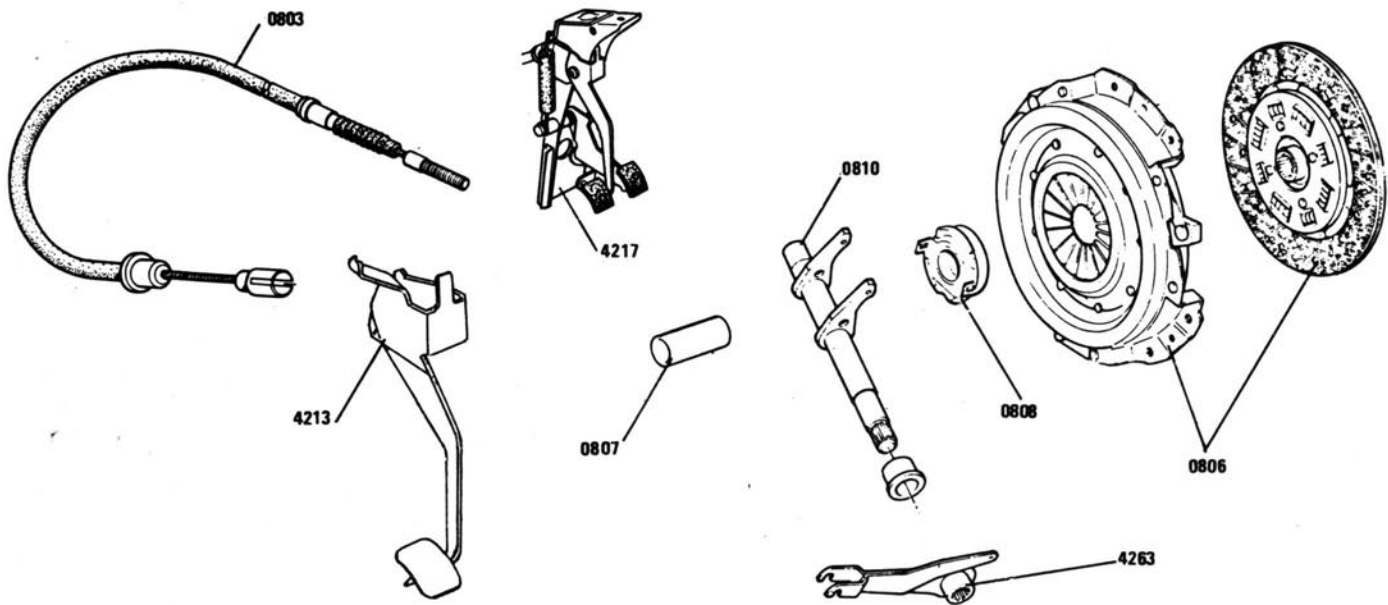


INJEÇÃO ELECTRÓNICA

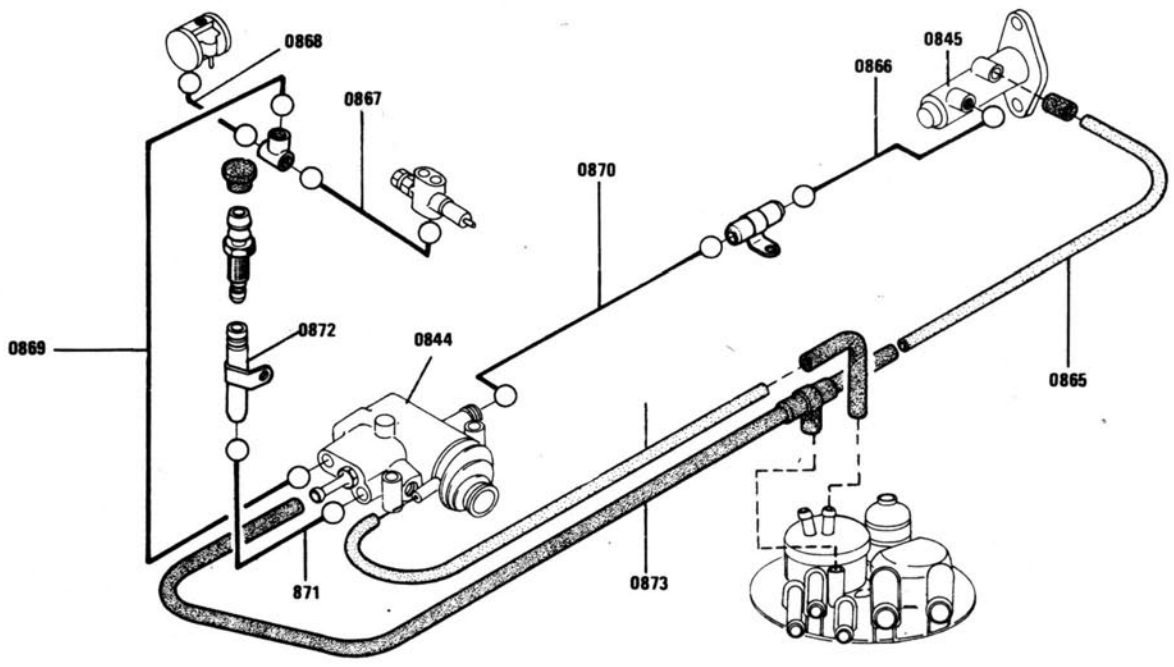


TEMPOS designados em horas e centésimos de hora

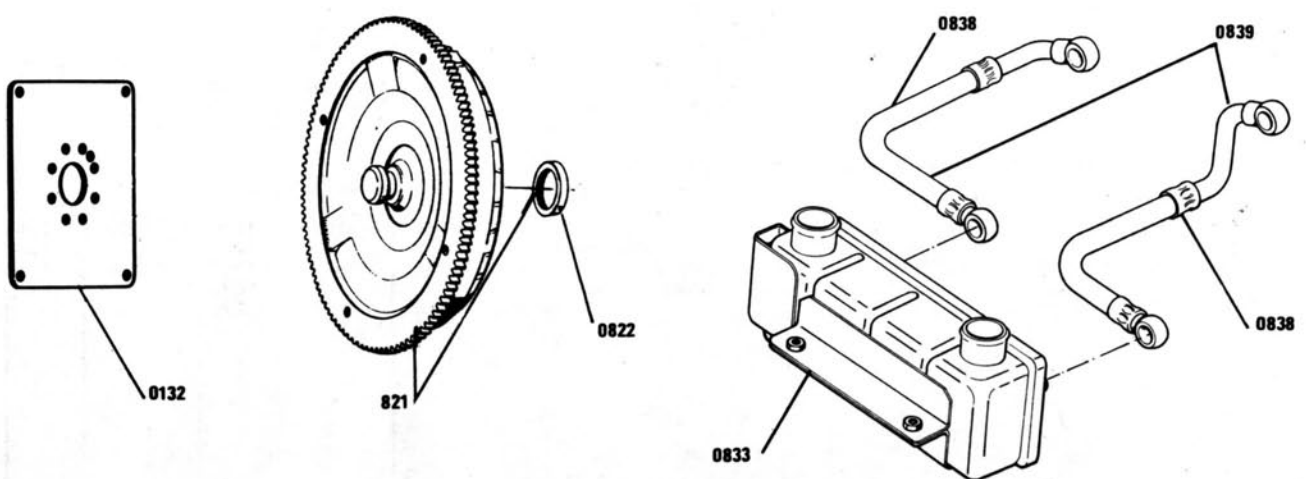
OPERAÇÕES	Operações completas		Operações complementares			
	Código	Tempos	Código	Tempos		
MOTOR Cx.V. DESMONTADOS						
REFLEX - ATHENA GASOLINA:						
DISTRIBUIDOR - IN. controlo afinações no banco e no veículo	Subst.	0601 0910	1,00	0601 0920	1,00	
TAMPA do DISTRIBUIDOR	Subst.	0602 0910	0,20	0602 0920	0,10	
ROTOR do DISTRIBUIDOR	Subst.	0604 0910	0,20	0604 0920	0,10	
PLATINADOS (sem desmontar-montar o distribuidor) IN. afinações	Subst.	0605 0910	0,70	0605 0920	0,60	
PLATINADOS - IN.: desmontar-montar distribuidor, controlo afinações no banco e no veículo	Subst.	0605 2510	1,00	0605 2520	0,90	
CONDENSADOR e PLATINADOS - IN. desmontar-montar distribuidor controlo e afinações no banco e no veículo	Subst.	0606 0910	1,10	0606 0920	0,10	
CONDENSADOR	Subst.	0607 0910	0,30	0607 0920	0,20	
CAPTOR do P.M.S.	Subst.	0608 0910	0,20	0608 0920	0,10	
CÁPSULA de DEPRESSÃO - IN. controlo e afinação	Subst.	0609 0910	1,30	0609 0920	1,20	
TUBO b/a de CÁPSULA de DEPRESSÃO	Subst.	0610 0910	0,20	0610 0920	0,10	
SUPORTE de BOBINE	Subst.	0616 0910	0,30	0616 0920	0,20	
BOBINE - IN. controlo	Subst.	0620 0910	0,30	0620 0920	0,20	
VELAS	Subst.	0625 0910	0,30	0625 0920	0,20	
	Limpeza	0625 2410	0,50	0625 2420	0,40	
RAMAL (fios de velas e bobine) IN. controlo	Subst.	5411 0910	0,30	5411 0920	0,20	
INJEÇÃO ELECTRÓNICA						
DISTRIBUIDOR - IN. controlo, afinação no banco e no veículo	Subst.	0601 0910	1,50	0601 0920	1,10	
TAMPA do DISTRIBUIDOR	Revisão	0601 0310	3,00	0601 0320	2,50	
ROTOR do DISTRIBUIDOR	Subst.	0602 0910	0,30	0602 0920	0,20	
CAPTOR COMPLETO (platinados)	Subst.	0604 0910	0,30	0604 0920	0,20	
CAPTOR P.M.S.	Subst.	0605 0910	1,60	0605 0920	1,20	
CÁPSULA de DEPRESSÃO - IN. controlo-afinação	Subst.	0608 0910	0,60	0608 0920	0,60	
TUBO b/a de CÁPSULA de DEPRESSÃO	Subst.	0609 0910	2,50	0609 0920	2,10	
ÉCRAN de BOBINE	Subst.	0610 0910	0,20	0610 0920	0,10	
SUPORTE de BOBINE	Subst.	0615 0910	1,10	0615 0920	1,00	
CAIXA de CONJUNTO	Subst.	0616 0910	1,10	0616 0920	1,10	
MÓDULO TRANSISTORIZADO	Subst.	0617 0910	1,30	0617 0920	1,20	
BOBINE com MÓDULO	Subst.	0618 0910	1,10	0618 0920	0,50	
BOBINE (só)	Subst.	0619 0910	1,30	0619 0920	0,60	
FIOS de LIGAÇÃO (entre bobine e módulo transistorizado)	Subst.	0620 0910	1,10	0620 0920	0,50	
SUPORTE dos FIOS (sobre colector de admissão)	Subst.	5429 0910	1,30	5429 0920	0,60	
FIOS (fios de velas e bobine) IN. controlo	Subst.	0621 0910	0,20	0621 0920	0,10	
VELAS	Subst.	5411 0910	0,50	5411 0920	0,40	
	Subst.	0625 0910	0,50	0625 0920	0,40	
	Limpeza	0625 2410	0,70	0625 2420	0,60	
CALCULADOR	Subst.	1612 0910	1,50	1612 0920	1,20	
SUPORTE(S) CALCULADOR	Subst.	1612 0910	1,50	1612 0920	1,20	
COMANDOS DISTRIBUIDORES - IN. afinação ângulo de came e ponto de ignição.						
MOTOR DESMONTADO						
CAIXA COMANDO DISTRIBUIDOR ou JUNTAS	Reflex-Athena	Subst.	0632 0910	1,80	0632 0960	1,30
RETENTOR ESTANQ. CAIXA COMANDO DISTRIBUIDOR	Reflex-Athena	Subst.	0632 0910	1,80	0632 0960	1,30
POLIA COMANDO VEIO INTERMEDIÁRIO	Reflex-Athena	Subst.	0627 0910	■ 1,80	0627 0960	1,00
RETENTOR ESTANQ. VEIO INTERMEDIÁRIO	Reflex-Athena	Subst.	0628 0910	■ 2,70	0628 0960	1,30
CAIXA ou JUNTAS VEIO INTERMEDIÁRIO	Reflex-Athena	Subst.	0629 1910	■ 1,00	0629 1960	0,80
VEIO INTERMEDIÁRIO	Reflex-Athena	Subst.	0626 0910	■ 2,60	0626 0960	1,90
■ + Supl.: COMPRESSOR	Desacoplamento-Acoplamento		4902 0811	+ 1,00		
Operações que necessitam desmontar desacoplar-acoplar motor - Cx.V. Afinação						
- Ângulo de came - Ponto de ignição ■						
CAIXA COMANDO DISTRIBUIDOR ou JUNTAS	Gasolina	Subst.	0632 0910	13,50	0632 0960	1,20
	Injecção electrónica			14,70		1,20
RETENTOR ESTANQ. CAIXA COMANDO-DISTRIBUIDOR	Gasolina	Subst.	0632 0910	13,50	0632 0960	1,20
	Injecção electrónica			14,70		1,20
■ + Supl.: CLIMATIZADOR	Desmontar-montar		4901 0211	+ 2,20		



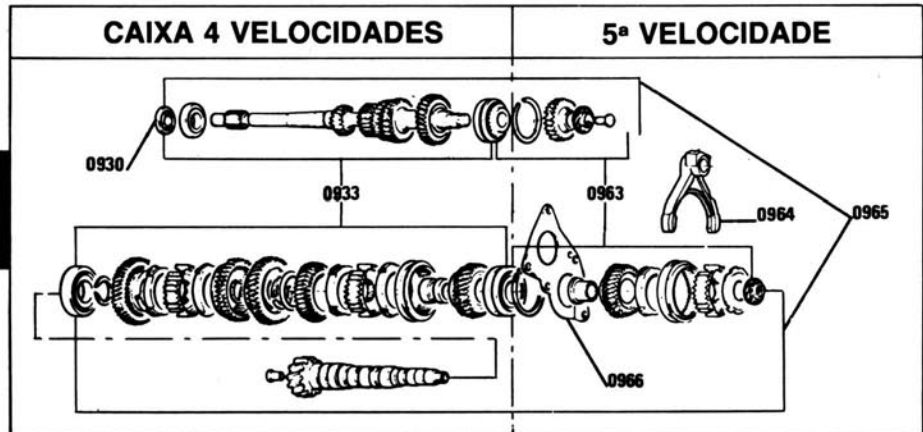
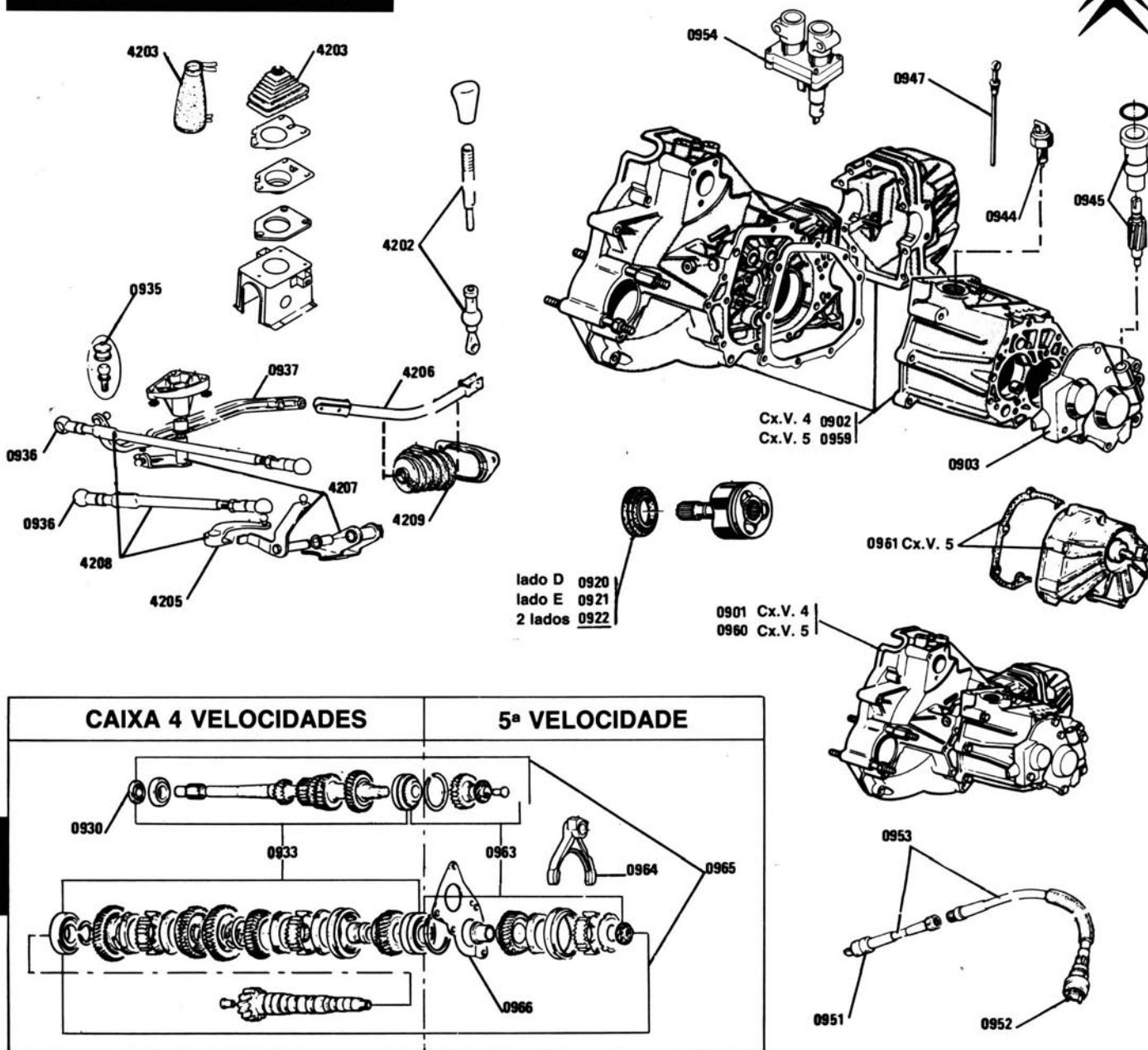
COMANDO DE DESEMBRAIAGEM ASSISTIDO



CONVERSÔR E ARREFECIMENTO DE ÓLEO



CAIXA DE VELOCIDADES

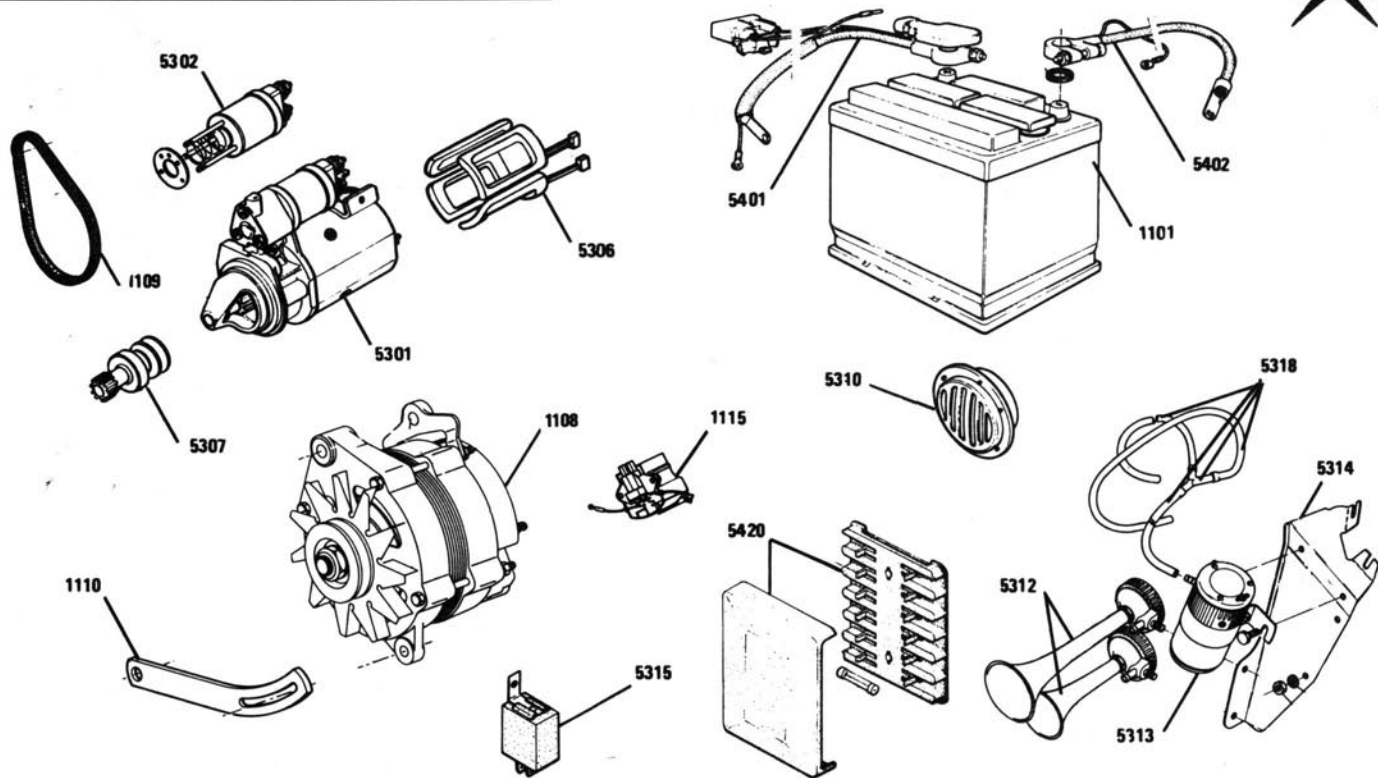


TEMPOS designados em horas e centésimos de hora

OPERAÇÕES	Operações completas		Operações complementares	
	Código	Tempos	Código	Tempos
MOTOR Cx.V. DESMONTADOS				
COMANDOS-CAIXAS 4 ou 5 VELOCIDADES: IN. afinações				
ALAVANCA	Subst. 4202 0910	1,40	4202 0920	1,40
TIRANTE	Subst. 4206 0910	3,60	4206 0920	3,20
TERMINAL de TIRANTE	Subst. 0937 0910	1,20	0937 0920	1,00
RESGUARDO de POEIRA — na alavanca	Subst. 4203 0910	0,20	4203 0920	0,20
— no tirante	Subst. 4209 0910	1,60	4209 0920	1,50
ALAVANCA dos VEIOS de FORQUÊTAS	Subst. 4205 0910	0,60	4205 0920	0,10
ALAVANCA de RETORNO e/ou SUPORTE	Subst. 4207 0910	1,00	4207 0920	0,40
ALAVANCA dos VEIOS de FORQUÊTAS e VARETAS de SELECÇÃO	Subst. 4208 0910	0,60	4208 0920	0,20
1 RÓTULO de VARETA de SELECÇÃO	Subst. 0935 0910	0,80	0935 0920	0,10
1 TIRANTE de SELECÇÃO	Subst. 0936 0910	0,30	0936 0920	0,10
CONTACTOR da LUZ de MARCHA-ATRÁS	Subst. 0944 0910	0,30	0944 0920	0,10
CARRÊTO de CONTA-QUIL. e/ou TOMADA do CABO do CONTA-QUIL.	Subst. 0945 0910	0,40	0945 0920	0,20
CABO do CONTA-QUIL. Lado Cx.V.	Subst. 0951 0910	0,30	0951 0920	0,20
Lado conta-quil.	Subst. 0952 0910	0,40	0952 0920	0,10
Lado Cx.V. e conta-quil.	Subst. 0953 0910	0,50	0953 0920	0,30
RETORNO CABO CONTA-QUIL. (tomada dupla)	Subst. 0954 0910	1,00	0954 0920	0,10
TUBO de SONDA de ÓLEO Cx.V.	Subst. 0947 0910	0,60	0947 0920	0,20

TEMPOS designados em horas e centésimos de hora

OPERAÇÕES	Operações completas		Operações complementares			
	Código	Tempos	Código	Tempos		
OPERAÇÕES NO VEÍCULO: IN. esvaziar e encher de óleo a Cx.V. ■						
			Cx.V. DESMONTADA			
CAIXA de 4 VELOCIDADES TAMPA AF.	Subst.	0903 0910	3,30	0903 0960	1,00	
	Estanqueidade	0903 1010	3,10	0903 1060	1,00	
CAIXA de VELOCIDADES-desmontar-montar velos primário e secundário para subst. eventual ROLAMENTOS ou CARRÊTOS ou SINCRONIZADORES	Revisão	0933 0310	8,20			
CAIXA de 5 VELOCIDADES CARTER de 5ª	Subst.	0961 0910	4,50	0961 0960	0,90	
	Estanqueidade	0961 1010	4,30	0961 1060	1,00	
CARRÊTO e/ou SINCRONIZADOR de 5ª	Subst.	0963 0910	5,80	0963 0960	2,20	
FORQUÊTA de COMANDO do SINCRONIZADOR de 5ª	Subst.	0964 0910	5,80	0964 0960	2,20	
CAIXA de VELOCIDADES-desmontar-montar velos primário e secundário para subst. eventual ROLAMENTOS ou CARRÊTOS ou SINCRONIZADORES	Revisão	0965 0310	9,50			
PLACA de SEGURANÇA ROLAMENTOS IN. subst. eventual carrêto, sincronizador, rolamentos e forquêtas de 5ª	Subst.	0966 0910	7,50	0966 0960	2,70	
■ + Supl.: COMPRESSOR	Desacoplamento-acoplamento	4902 0811	+ 1,00			
RETENTOR ESTANQ. VEIO DIFERENCIAL	Subst.	0920 0910	3,10	0920 0960	0,50	
Lado direito	Subst.	0921 0910	2,30	0921 0960	0,50	
Lado esquerdo	Subst.	0922 0910	4,40	0922 0960	0,90	
2 lados	Subst.					
Operações que necessitam desmontar, desacoplamento-acoplamento, montar motor Cx.V. ■						
CAIXA de 4 VELOCIDADES	Reflex	Subst.	0901 0910	11,70	0901 0960	0,80
	Gasolina			13,10		0,80
	Diesel			12,90		0,80
	Reflex	Revisão	0901 0310	16,40	0901 0360	5,50
	Gasolina			17,80		5,50
	Diesel			17,60		5,50
CAIXA de 5 VELOCIDADES	Reflex-Athena	Subst.	0960 0910	11,70	0960 0960	0,80
	Gasolina			13,10		0,80
	Injecção electrónica			14,30		0,80
	Diesel			12,90		0,80
	Reflex-Athena	Revisão	0960 0310	17,50	0960 0360	6,60
	Gasolina			18,90		6,60
	Injecção electrónica			2010		6,60
	Diesel			18,70		6,60
+ Suplementos: — CARTER	Subst.			0902 0961	+ 0,30	
— TAMPA AF.	Subst.			0903 0961	+ 0,30	
— ROLAMENTO do PINHÃO de ATAQUE	Subst.			0990 0961	+ 0,20	
— DIFERENCIAL: IN. subst. eventual pinhão de ataque coroa, rolamentos, caixa diferencial	Reparação			0913 1361	+ 1,80	
— VEIOS e FORQUÊTAS	Reparação			0938 1361	+ 0,30	
— CARTER de 5ª	Subst.			0961 0961	+ 0,30	
— CANHÃO-GUIA ROLAMENTO de ENCOSTO (no carter Cx.V.)	Subst.			0807 0961	+ 0,70	
CARTER de 4 VELOCIDADES	Subst.	0902 0910	17,00	0902 0960	6,10	
	Reflex				6,10	
	Gasolina				6,10	
	Diesel				6,10	
	Reflex	Estanqueidade	0902 1010	15,80	0902 1060	4,90
	Gasolina				4,90	
	Diesel				4,90	
+ Supl.: — TAMPA AF. de Cx.V.	Subst.			0903 0961	+ 0,30	
CARTER de 5 VELOCIDADES	Subst.	0959 0910	18,30	0959 0960	7,40	
	Reflex-Athena				7,40	
	Gasolina				7,40	
	Injecção electrónica				7,40	
	Diesel				7,40	
	Reflex-Athena	Estanqueidade	0959 1010	17,10	0959 1060	6,20
	Gasolina				6,20	
	Injecção electrónica				6,20	
	Diesel				6,20	
+ Supl.: — CARTER de 5ª	Subst.			0961 0961	+ 0,30	
RETENTOR ESTANQ. VEIO PRIMÁRIO 4 VELOCIDADES	Subst.	0930 0910	13,60	0930 0960	2,70	
	Reflex				2,70	
	Gasolina				2,70	
	Diesel				2,70	
	Injecção electrónica				2,70	
+ Supl. para Cx.V. 5: CARTER de 5ª IN. afinação	Desmontar-montar	0961 0211	+ 1,30	0961 0261	+ 1,30	
■ + Supl.: — CLIMATIZADOR	Desmontar-montar	4901 0211	+ 2,20			



TEMPOS designados em horas e centésimos de hora

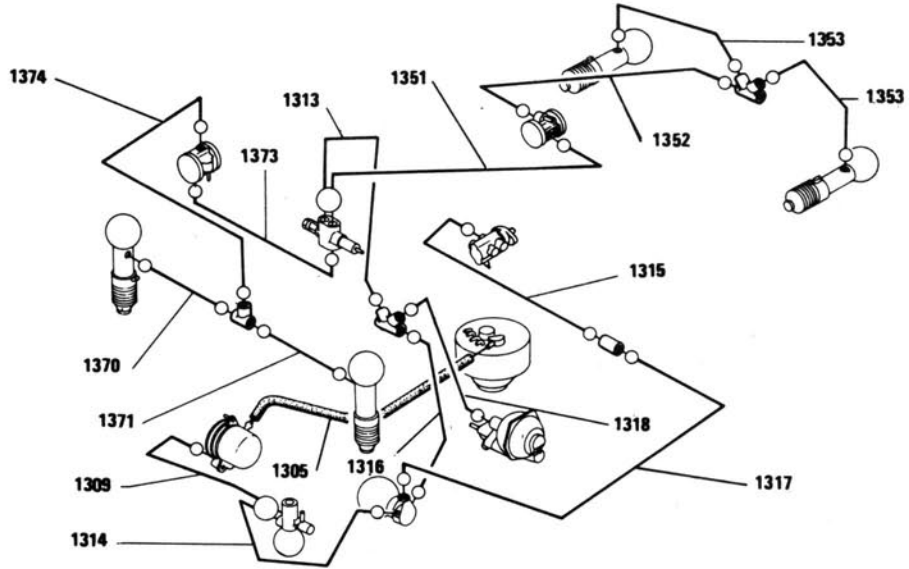
OPERAÇÕES			Operações completas		Operações complementares		
			Código	Tempos	Código	Tempos	
ALTERNADOR	Reflex-Athena Gasolina e Diesel Injecção electrónica Cx.V. Automática	Subst.	1108 0910	■ 0,90 ■ 0,40 ■ 1,20 ■ 2,20	1108 0920	0,30 0,30 0,30 0,30	
		Revisão	1108 0310	■ 2,20 ■ 1,70 ■ 2,50 ■ 3,30		1108 0320	1,60 1,60 1,60 1,60
	(desmontado)	Reparação	1108 1350	1,30			
	CORREIA ALTERNADOR	Subst.	1109 0910	■ 0,50	1109 0920	0,40	
	TIRANTE ALTERNADOR	Subst.	1110 0910	■ 0,50	1110 0920	0,20	
	REGULADOR de TENSÃO	Reflex-Athena Gasolina e Diesel Injecção electrónica	Subst.	1115 0910	■ 1,40 ■ 0,90 ■ 1,70	1115 0920	0,50 0,50 0,50
	■ + Supl.: COMPRESSOR		Desacoplamento-acoplamento	4902 0811	+ 1,00		
	MOTOR de ARRANQUE	Reflex-Athena Gasolina, Injecção electrónica Diesel Cx.V. Automática	Subst.	5301 0910	1,00 1,50 2,10	5301 0920	0,50 0,50 0,50
			Revisão	5301 0310	3,00 3,50 4,10	5301 0320	2,50 2,50 2,50
		(desmontado)	Reparação	5301 1350	2,00		
+ Supl.: — INDUCTORAS		Subst.	5306 0911	+ 0,50			
CONTACTOR de MOTOR de ARRANQUE (Solenóide)		Gasolina, Injecção electrónica Diesel Cx.V. Automática	Subst.	5302 0910	1,50 2,00 2,60	5302 0920	1,00 1,00 1,00
PINHÃO de MOTOR de ARRANQUE	Reflex-Athena Gasolina, Injecção electrónica Diesel Cx.V. Automática	Subst.	5307 0910	2,00 2,50 3,10	5307 0920	1,20 1,50 1,50	

TEMPOS designados em horas e centésimos de hora

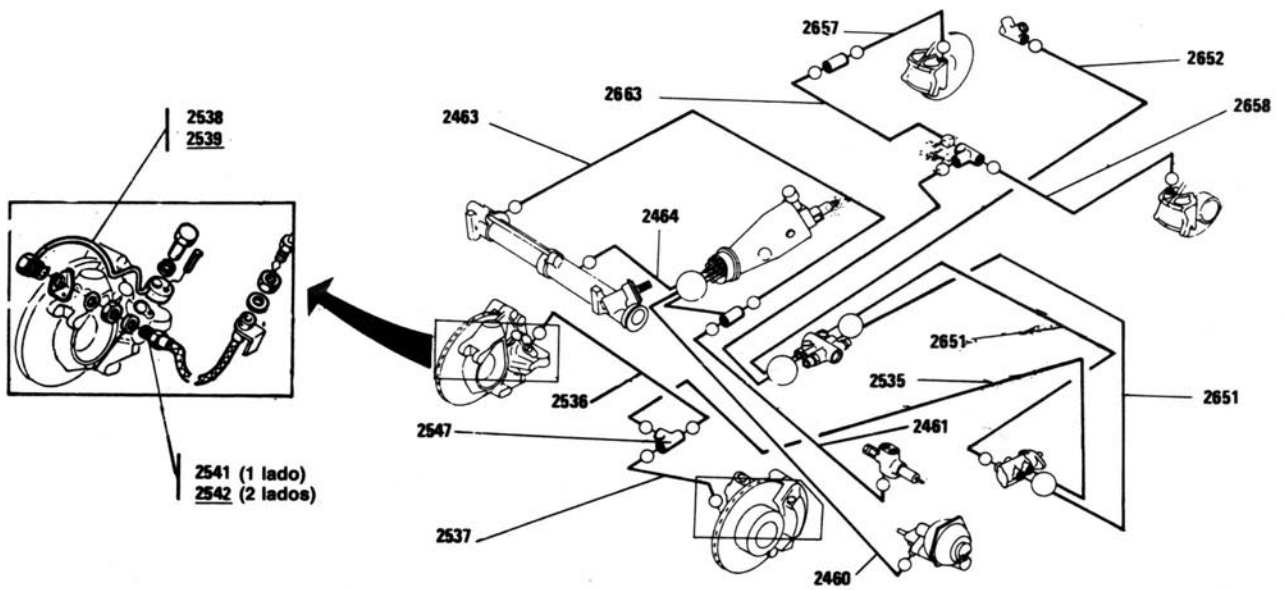
OPERAÇÕES			Operações completas		Operações complementares	
			Código	Tempos	Código	Tempos
CARROÇARIA					MOTOR Cx.V. DESMONTADOS	
BATERIA	Sem climatizador	Subst.	1101 0910	0,70	1101 0920	0,40
	Com climatizador			1,00		0,40
	Sem climatizador	Pôr à carga	1101 1310	0,70	1101 1320	0,60
	Com climatizador			1,00		0,60
(desmontada)		Pôr à carga	1101 1350	0,40		
CABO de BATERIA	Sem climatizador	POSITIVO	5401 0910	0,90	5401 0920	0,80
	Com climatizador			1,90		0,80
		NEGATIVO	5402 0910	0,40	5402 0920	0,10
BUZINA						
BUZINA (sobre o revestimento fixo AF.)		Subst.	5310 0910	0,20	5310 0920	0,10
BUZINA(S) de COMPRESSOR		Subst.	5312 0910	0,20	5312 0920	0,10
COMPRESSOR BUZINA		Subst.	5313 0910	0,50	5313 0920	0,30
SUORTE de COMPRESSOR		Subst.	5314 0910	0,50	5314 0920	0,40
JOGO de TUBOS e LIGAÇÕES (entre compressor e buzinas)		Subst.	5318 0910	0,20	5318 0920	0,10
RAMAL de BUZINAS com COMPRESSOR		Subst.	5436 0910	0,30	5436 0920	0,20
RELÉS E CAIXA DE FUSÍVEIS						
1 RELÉ (sobre a cava de roda)		Subst.	5157 0910	* 0,40	5157 0920	* 0,30
1 RELÉ (sobre o revestimento fixo AF.)	Sem climatizador	Subst.	5157 0970	* 0,20	5157 0920	* 0,30
	Com climatizador IN. afinar faróis	Subst.		* 0,10		* 0,80
* + Supl.: Por relé suplementar		Subst.	5157 0911	+ 0,20		
CAIXA de FUSÍVEIS		Subst.	5410 0910	0,40	5420 0920	0,30
RAMAIS ELÉCTRICOS						
— DA FRENTE do painel de bordo aos g. lamas e caixa de fusíveis	Reflex-Athena-Gasolina-Diesel	Subst.	5404 0910	■ 9,10	5404 0920	8,20
	Injecção electrónica			■ 10,90		10,00
	Prestige			■ 13,70		12,80
— de INJEÇÃO ELECTRÓNICA do calculador ao motor		Subst.	5428 0910	■ 4,90	5428 0920	4,60
— DETRÁS — do painel de bordo aos farolins AT.	Reflex-Athena-Gasolina-Diesel	Subst.	5405 0910	4,70		
	Injecção electrónica-Prestige			5,50		
— DETRÁS — do painel de bordo ao farolim AT.D.	Break	Subst.	5418 0910	4,60		
— da consola ao farolim AT.E.	Break	Subst.	5419 0910	1,90		
— DETRÁS 2 RAMAIS do painel de bordo ao farolim AT.D. e da consola ao farolim AT.E.	Break	Subst.	5405 0910	4,60		
— de DIAGNÓSTICO	Reflex-Athena-Gasolina	Subst.	5407 0910	1,10	5407 0920	0,20
	Injecção electrónica			1,60		1,00
	Diesel			0,90		0,20
— de MOTOR	Reflex-Athena-Gasolina-Diesel	Subst.	5408 0910	0,70	5408 0920	0,50
	Injecção electrónica			1,00		0,50
— de QUADRO de BORDO		Subst.	5409 0910	2,30		
— de ILUMINAÇÃO DA MALA		Subst.	5410 0910	0,40		
— de CONTACTOR ILUMINAÇÃO MALA e CHAPA de MATRÍCULA		Subst.	5414 0910	0,40		
— de AVISADOR de DESGASTE PLACAS TRAVÃO AF.		Subst.	5415 0910	0,90		
— de ELEVADOR VIDRO AF.		Subst.	5425 0910	5,90		
— de ILUMINAÇÃO CHAPA MATRÍCULA		Subst.	5430 0910	0,40		
— de AQUECIMENTO de ÓCULO AT.		Subst.	5431 0910	0,90		
— de AQUECIMENTO ÓCULO AT. e de MOTOR LIMPA-VIDRO de ÓCULO AT. Break		Subst.	5432 0910	1,40		
— de ELEVADOR VIDRO AT.		Subst.	5433 0910	1,90		
— de TEJADILHO	Reflex-Athena	Subst.	5434 0910	● 2,50		
	Gasolina-Diesel			● 2,50		
	Injecção electrónica			● 5,20		
	Prestige			5,20		
	Break			● 4,90		
+ Suplementos: ● — RAMAL LUZ AT. TEJADILHO		Subst.	5435 0911	+ 1,50		
● — ISOTER		Desarmar-armar	9025 0711	+ 0,30		
■ — CLIMATIZADOR		Desacoplamento-acoplamento	4901 0971	+ 1,00		
RAMAIS ELÉCTRICOS GRUPO de AQUECIMENTO						
— do GRUPO de AQUECIMENTO	Sem climatizador	Subst.	5437 0910	3,50		
— de CONSOLA ao GRUPO AQUECIMENTO	Com climatizador	Subst.	5438 0910	2,50		
— de CONSOLA de AQUECIMENTO ao PRESSOSTATO, ELÉCTRO-VÁLVULA e RELÉ IN. afinação de faróis	Com climatizador	Subst.	5439 0910	4,40		
— 2 RAMAIS da consola ao grupo de aquecimento, ao pressostato electro-válvula e relé, IN. afinação de faróis	Com climatizador	Subst.	5440 0910	4,80		



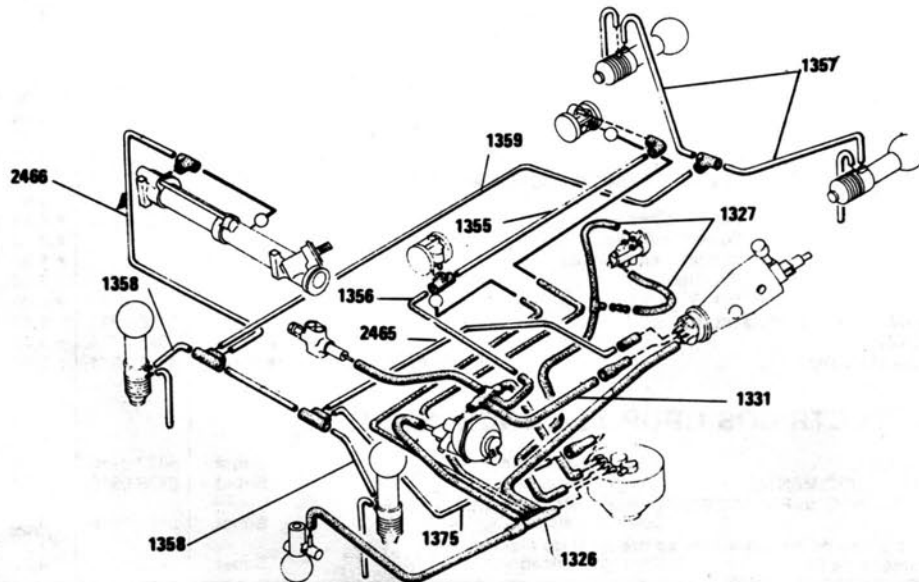
CANALIZAÇÕES – ALIMENTAÇÃO – SUPERIOR



CANALIZAÇÕES – ALIMENTAÇÃO – TRAVÃO – DIRECÇÃO



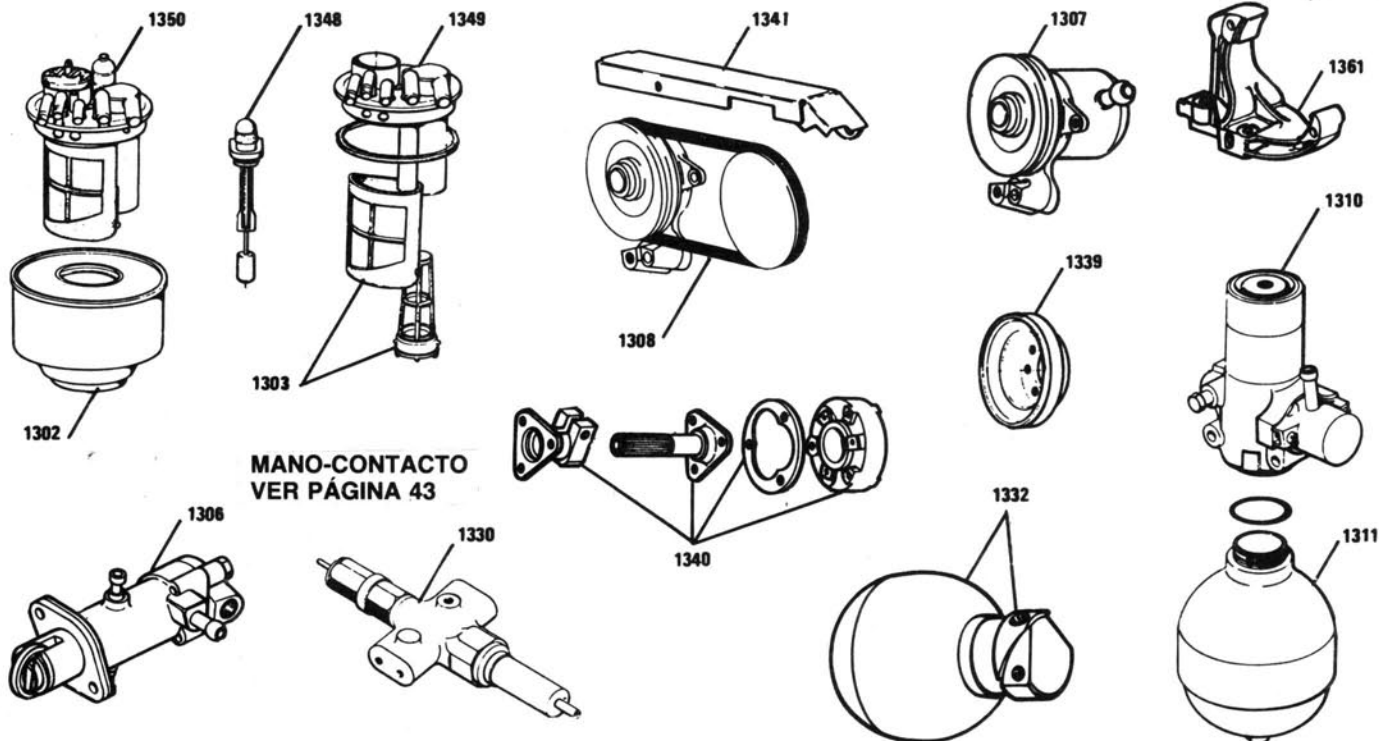
CANALIZAÇÕES – RETORNO



TEMPOS designados em horas e centésimos de hora

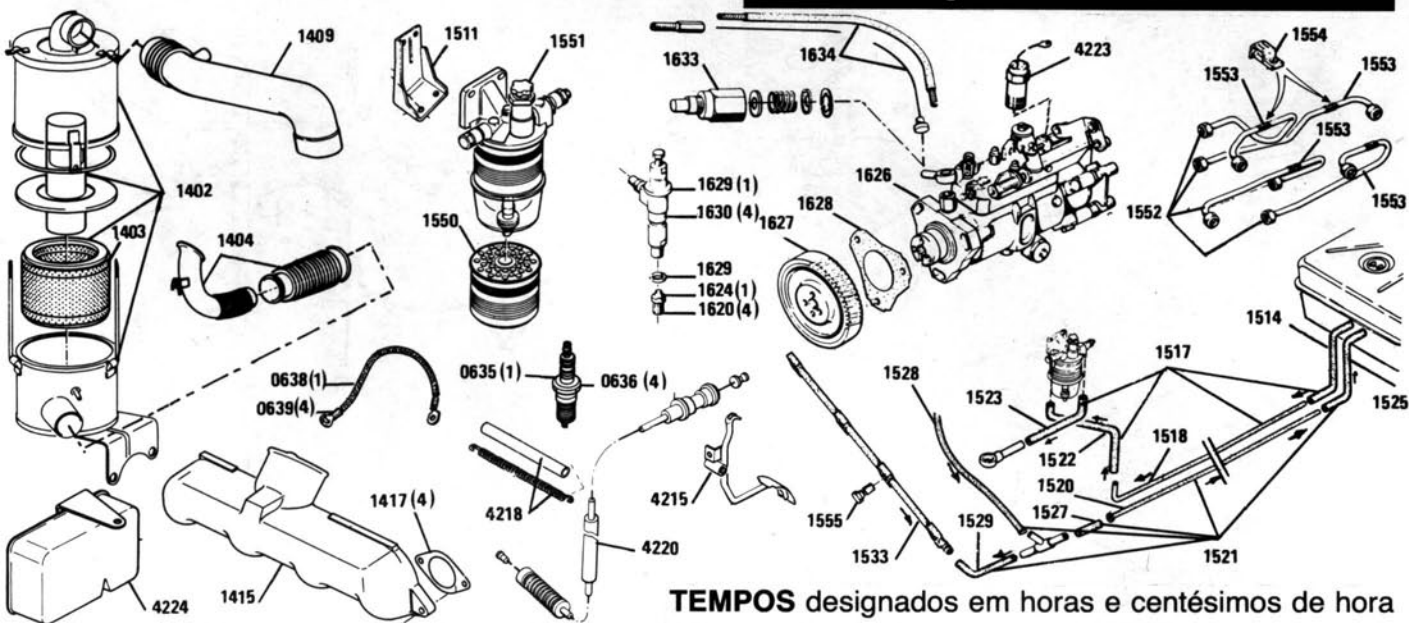
OPERAÇÕES	Operações completas		Operações complementares		
	Código	Tempos	Código	Tempos	
CANALIZAÇÕES-ALIMENTAÇÃO-SUSPENSÃO					
— de ASPIRAÇÃO entre RESERVATÓRIO LHM e BOMBA de ALTA-PRESSÃO	Subst.	1305 0910	0,80	1305 0920	0,30
— de EXPULSÃO entre BOMBA ALTA-PRESSÃO e CONJUNTOR-DISJUNTOR	Subst.	1309 0910	0,80	1309 0920	0,60
Todos os tipos sem climatização	Subst.	1309 0910	1,60	1309 0920	0,60
— Entre CONJUNTOR-DISJUNTOR e ACUMULADOR de TRAVÃO IN. purga	Subst.	1314 0910	2,00	1314 0920	0,20
Reflex-Athena-Gasolina-Injecção electrónica Diesel sem climatização	Subst.	1314 0910	2,50	1314 0920	0,20
Gasolina-Injecção electrónica Diesel com climatização	Subst.	1314 0910	2,90	1314 0920	0,20
— entre ACUMULADOR de TRAVÃO e UNIÃO 3 VIAS IN. purga	Subst.	1316 0910	3,40	1316 0920	0,20
Reflex-Athena-Gasolina-Injecção electrónica Diesel	Subst.	1316 0910	3,70	1316 0920	0,40
— entre ACUMULADOR de TRAVÃO e UNIÃO 2 VIAS (para o doseador) IN. purga	Subst.	1317 0910	4,20	1317 0920	0,40
Reflex-Athena-Gasolina-Injecção electrónica Diesel	Subst.	1317 0910	3,40	1317 0920	2,10
Diesel	Subst.	1317 0910	3,90	1317 0920	2,10
— entre UNIÃO 2 VIAS e DOSEADOR IN. purga	Subst.	1315 0910	2,10	1315 0920	1,10
— entre UNIÃO 3 VIAS e REGULADOR CENTRIFUGO IN. purga caixa DIRAVI	Subst.	1318 0910	0,60	1318 0920	0,50
— entre UNIÃO 3 VIAS e VÁLVULA de SEGURANÇA IN. purga	Subst.	1313 0910	2,50	1313 0920	1,50
— entre VÁLVULA SEGURANÇA e CORRECTOR ALTURA AT.	Subst.	1351 0910	1,10	1351 0920	1,10
— entre CORRECTOR ALTURA AT. e UNIÃO de 4 VIAS	Subst.	1352 0910	0,70	1352 0920	0,70
— entre UNIÃO de 4 VIAS e CILINDRO SUSPENSÃO AT. D. ou AT. E.	Subst.	1353 0910	1,20	1353 0920	1,10
1 TUBO	Subst.	1373 0910	1,20	1373 0920	1,10
— entre VÁLVULA SEGURANÇA e CORRECTOR ALTURA AF.	Subst.	1374 0910	0,70	1274 0920	0,60
— entre CORRECTOR ALTURA AF. e UNIÃO 3 VIAS	Subst.	1370 0910	1,20	1370 0920	0,80
— entre UNIÃO 3 VIAS e CILINDRO SUSPENSÃO AF. D.	Subst.	1370 0910	1,20	1370 0920	0,80
— entre UNIÃO 3 VIAS e CILINDRO SUSPENSÃO AF. E.	Subst.	1371 0910	1,20	1371 0920	0,80
CANALIZAÇÕES-ALIMENTAÇÃO-TRAVÃO-IN. purga circuito					
— entre DOSEADOR e UNIÃO 3 VIAS AF.	Subst.	2535 0910	2,10	2535 0920	1,10
— UNIÃO 3 VIAS AF.	Subst.	2547 0910	2,30	2547 0920	1,20
— entre UNIÃO 3 VIAS e TUBO FLEXÍVEL de BLOCO TRAVÃO AF.	Subst.	2536 0910	1,90	2536 0920	0,90
Lado D	Subst.	2537 0910	1,80	2537 0920	0,80
— TUBO FLEXÍVEL de TRAVÃO AF. (lado D ou E)	Subst.	2541 0910	1,90	2541 0920	0,90
Lado E	Subst.	2542 0910	2,20	2442 0920	1,20
— entre FLEXÍVEL e BLOCO TRAVÃO AF. (lado D ou E)	Subst.	2538 0910	2,10	2538 0920	1,10
1 Lado	Subst.	2539 0910	2,50	2539 0920	1,50
— entre DOSEADOR e LIMITADOR PRESSÃO ou UNIÃO 4 VIAS AT.	Subst.	2651 0910	2,00	2651 0920	1,00
2 Lados	Subst.	2654 0910	2,30	2654 0920	1,30
— entre LIMITADOR PRESSÃO e UNIÃO 3 VIAS AT.	Subst.	2658 0910	2,10	2658 0920	1,10
— entre UNIÃO 3 VIAS e BLOCO TRAVÃO AT. E.	Subst.	2663 0910	2,10	2663 0920	1,10
— entre UNIÃO 3 VIAS e UNIÃO 2 VIAS AT. D.	Subst.	2663 0910	2,10	2663 0920	1,10
— entre UNIÃO 2 VIAS e BLOCO de TRAVÃO AT. D.	Subst.	2657 0910	2,10	2657 0920	1,10
CANALIZAÇÕES-ALIMENTAÇÃO-DIRECÇÃO					
IN. purga caixa DIRAVI					
— entre REGULADOR CENTRIFUGO e CAIXA COMANDO DIRAVI	Subst.	2460 0910	0,80	2460 0920	0,50
— entre VÁLVULA de SEGURANÇA e TUBO com UNIÃO 2 VIAS	Subst.	2461 0910	1,80	2461 0920	1,10
— entre CAIXA COMANDO DIRAVI e TUBO VÁLVULA de SEGURANÇA (tubo com filtro)	Subst.	2462 0910	1,00	2462 0920	0,70
— entre TUBO com UNIÃO 2 VIAS e CAIXA de DIRECÇÃO	Subst.	2463 0910	1,80	2463 0920	1,40
— entre CAIXA COMANDO DIRAVI e CAIXA de DIRECÇÃO	Subst.	2464 0910	1,50	2464 0920	1,10
CANALIZAÇÕES DE RETORNO					
— entre CONJUNTOR-DISJUNTOR-REGULADOR-CENTRIFUGO-CORRECTOR de ALTURAS AF. e AT.-CAIXA DIRAVI e RESERVATÓRIO LHM	Subst.	1326 0910	1,70	1326 0920	1,10
sem climatizador	Subst.	1327 0910	2,50	1327 0920	1,10
com climatizador	Subst.	1327 0910	0,60	1327 0920	0,40
— entre DOSEADOR de TRAVÃO e RESERVATÓRIO LHM	Subst.	1331 0910	1,00	1331 0920	0,50
— entre REGULADOR CENTRIFUGO-VÁLVULA de SEGURANÇA-TUBO RILSAN CAIXA DIRAVI e RESERVATÓRIO LHM	Subst.	1355 0910	1,10	1355 0920	1,10
— entre CORRECTOR ALTURA AT. e UNIÃO 3 VIAS de RETORNO	Subst.	1356 0910	0,70	1356 0920	0,70
— entre UNIÃO 3 VIAS de RETORNO e RAMAL	Subst.	1357 0910	0,80	1357 0920	0,70
— entre UNIÃO 3 VIAS de RETORNO e CILINDRO SUSPENSÃO AT. D. ou AT. E.	Subst.	1359 0910	1,80	1359 0920	1,50
— entre UNIÃO 3 VIAS de RETORNO AT. e UNIÃO 4 VIAS AF.	Subst.	2465 0910	0,20	2465 0920	0,10
— entre UNIÃO 4 VIAS AF. e CAIXA DIRAVI	Subst.	1358 0910	0,40	1358 0920	0,10
— entre UNIÃO 4 VIAS e CILINDRO SUSPENSÃO AF. E.	Subst.	1375 0910	0,20	1375 0920	0,10
1 TUBO	Subst.	2466 0910	1,00	2466 0920	0,60
— entre UNIÃO 4 VIAS AF. e RESERVATÓRIO LHM	Subst.	1375 0910	0,20	1375 0920	0,10
— entre CAIXA DIRECÇÃO e UNIÃO 4 VIAS	Subst.	2466 0910	1,00	2466 0920	0,60
— entre UNIÃO 4 VIAS AF. e CILINDRO SUSPENSÃO AF. D.	Subst.	1358 0910	1,00	1358 0920	0,60

FONTE E RESERVA DE PRESSÃO



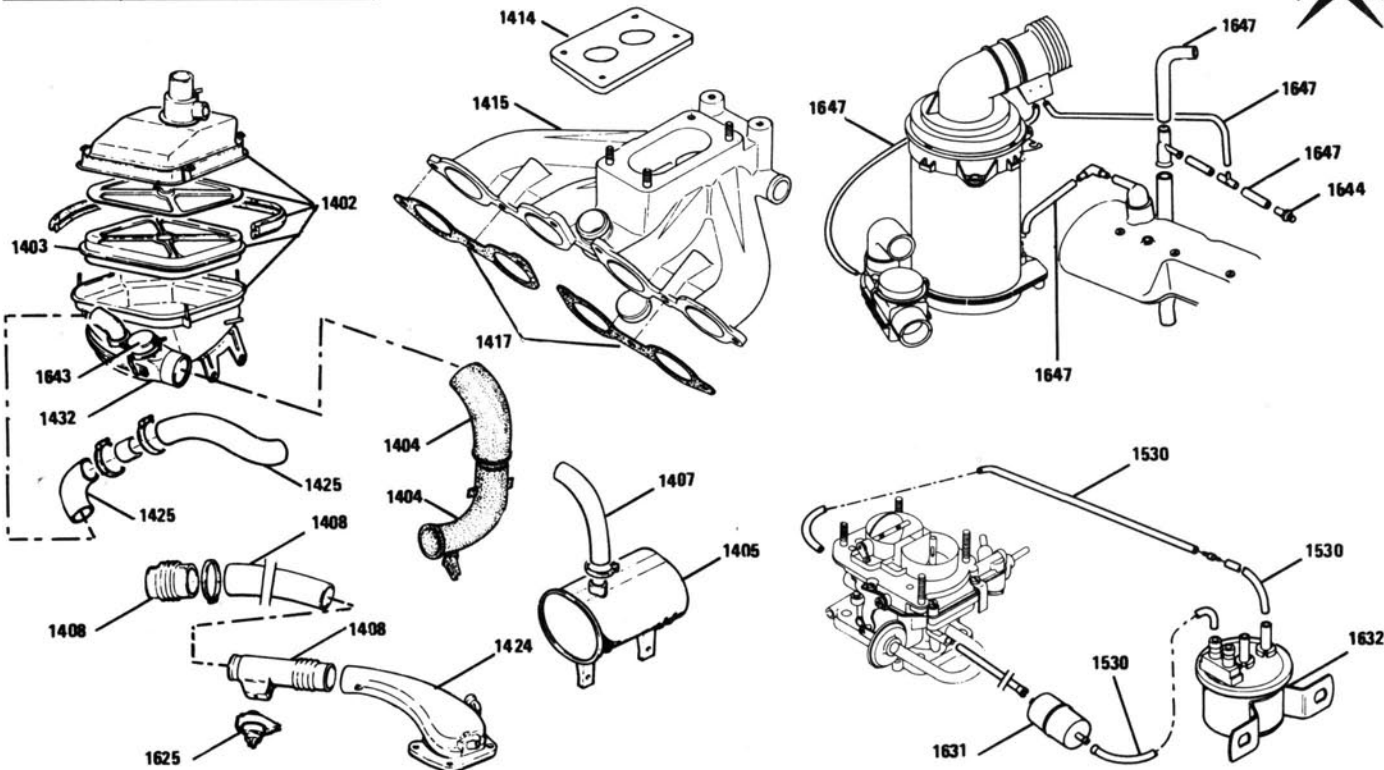
TEMPOS designados em horas e centésimos de hora

OPERAÇÕES	Operações completas		Operações complementares		Operações complementares	
	Código	Tempos	Código	Tempos	Código	Tempos
			MOTOR Cx. V. DESMONTADOS		CARROÇARIA DESMONTADA	
RESERVATÓRIO LHM	Subst. 1302 0910	1,00	1302 0920	0,80	1302 0930	0,10
IN. limpeza de filtros	Esvaziar e encher 1302 2710	1,40				
Filtros (do reservatório)	Subst. 1303 0910	0,30	1303 0920	0,20	1303 0930	0,10
	Limpeza 1303 1410	0,30	1303 1420	0,20	1303 1430	0,10
INDICADOR de NÍVEL LHM	Subst. 1348 0910	0,30	1348 0920	0,10	1348 0930	0,10
BLOCO CENTRAL NU	Subst. 1349 0910	0,90	1349 0920	0,70	1349 0930	0,70
BLOCO CENTRAL EQUIPADO	Subst. 1350 0910	0,80	1350 0920	0,60	1350 0930	0,60
BOMBA ALTA-PRESSÃO MONOCILINDRICA IN. limpeza filtros	Subst. 1306 0910	1,00	1306 0920	0,40	1306 0930	0,40
(Desmontada)	Revisão 1306 0310	1,90	1306 0320	1,40	1306 0330	1,40
BOMBA ALTA-PRESSÃO 5 PISTÕES IN. limpeza filtros	Reparação 1306 1350	0,90				
sem climatizador	Subst. 1307 0910	1,00	1307 0920	0,40	1307 0930	0,40
com climatizador	Revisão 1307 0310	5,00	1307 0320	4,40	1307 0330	4,40
(Desmontada)	Subst. 1307 0910	1,40	1307 0920	0,40	1307 0930	0,40
CORREIA COMANDO BOMBA ALTA-PRESSÃO	Revisão 1307 0310	5,40	1307 0320	4,40	1307 0330	4,40
POLIA COMANDO BOMBA ALTA-PRESSÃO	Reparação 1307 1350	4,00				
VEIO COMANDO BOMBA ALTA-PRESSÃO e/ou DEFLECTORES	Subst. 1308 0910	0,20	1308 0920	0,10	1308 0930	0,10
CARTER PROTECÇÃO CORREIA BOMBA ALTA-PRESSÃO	Subst. 1339 0910	0,30	1339 0920	0,30	1339 0930	0,30
SUPORTE BOMBA ALTA-PRESSÃO (com climatizador	Subst. 1340 0910	0,80	1340 0920	0,60	1340 0930	0,60
CONJUNTOR- DISJUNTOR IN. controlo conjuntor-disjuntor- acumulador no banco e limpeza filtros subst. eventual	Subst. 1341 0910	0,20	1341 09220	0,10	1341 0930	0,10
acumulador principal	Subst. 1361 0910	0,80	1361 0920	0,60	1361 0930	0,60
sem climatizador	Subst. 1310 0910	1,20	1310 0920	0,60	1310 0930	0,60
com climatizador	Revisão 1310 0310	2,20	1310 0320	1,60	1310 0330	1,60
(Desmontado)	Subst. 1310 0910	2,60	1310 0920	0,60	1310 0930	0,60
ACUMULADOR-PRINCIPAL IN. controlo conjuntor-disjuntor	Revisão 1310 0310	3,60	1310 0320	1,60	1310 0330	1,60
acumulador principal no banco e limpeza de filtros	Reparação IN. controlo 1310 1350	1,00				
	Subst. 1311 0910	1,00	1311 0920	0,60	1311 0930	0,60
VÁLVULA de SEGURANÇA IN. controlo no banco, limpeza de filtros e purga	Estanqueidade 1311 1010	1,00	1311 1020	0,60	1311 1030	0,60
Reflex-Athena	Subst. 1330 0910	0,70	1330 0920	0,60	1330 0930	0,70
Gasolina-Diesel-Injecção electrónica	Subst. 1330 0910	1,70	1330 0920	1,50	1330 0930	0,90
Reflex-Athena	Revisão 1330 0310	0,90	1330 0320	0,80	1330 0330	0,90
Gasolina-Diesel-Injecção electrónica	Revisão 1330 0310	1,90	1330 0320	1,70	1330 0330	1,10
(Desmontada)	Reparação IN. controlo 1330 1350	0,30				
ACUMULADOR de TRAVÃO IN. controlo no banco, limpeza de filtros, purga	Subst. 1332 0910	2,80	1320 0920	1,90	1332 0930	1,70
sem climatizador	Subst. 1332 0910	3,50	1320 0920	1,90	1332 0930	1,70
com climatizador						



TEMPOS designados em horas e centésimos de hora

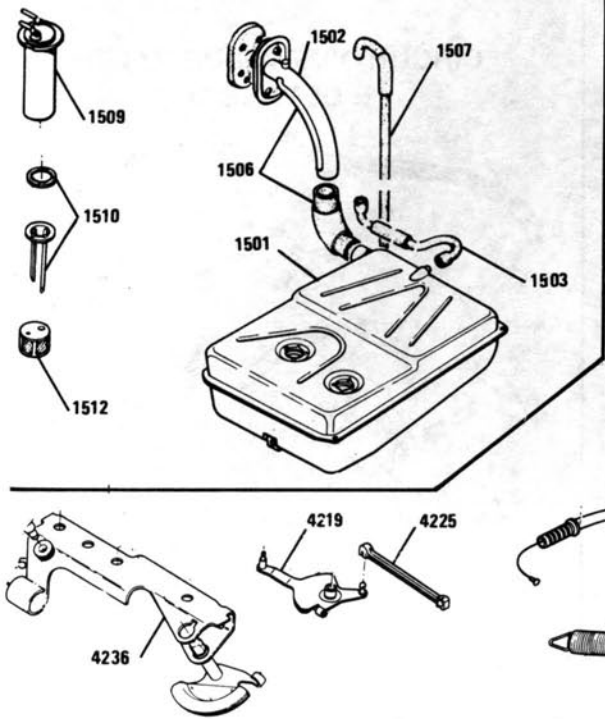
OPERAÇÕES	Operações completas		Operações complementares		
	Código	Tempos	Código	Tempos	
NOTA: INJECTOR-CONTROLO ou CONTROLO e AFINAÇÃO AFERIÇÃO VER PÁGINA N.º 8					
MOTOR Cx. V. DESMONTADOS					
FILTRO de AR	Subst.	1402 0910	0,40	1402 0920	0,30
ELEMENTO FILTRANTE	Subst.	1403 0910	0,60	1403 0920	0,50
TUBO ASPIRAÇÃO FILTRO de AR ou MANGA b/a de LIGAÇÃO	Subst.	1404 0910	1,50	1404 0920	0,50
TUBO entre FILTRO de AR e COLECTOR ADMISSÃO	Subst.	1409 0910	0,20	1409 0920	0,10
1 VELA de PRÉ-AQUECIMENTO	Subst.	0635 0910	0,50	0635 0920	0,40
4 VELAS de PRÉ-AQUECIMENTO	Subst.	0636 0910	1,10	0636 0920	0,80
1 BARRINHA de PRÉ-AQUECIMENTO	Subst.	0638 0910	0,30	0638 0920	0,20
4 BARRINHAS de PRÉ-AQUECIMENTO	Subst.	0639 0910	0,50	0639 0920	0,40
CAIXA COMANDO de PRÉ-AQUECIMENTO	Subst.	4224 0910	0,50	4224 0920	0,20
COLECTOR ADMISSÃO	Subst.	1415 0910	1,40	1415 0920	0,50
JUNTAS COLECTOR ADMISSÃO	Subst.	1417 0910	1,40	1417 0920	0,50
SUPORTE FILTRO COMPLETO	Subst.	1511 0910	0,50	1511 0920	0,30
ELEMENTO FILTRANTE GASÓLEO - IN. purga	Subst.	1550 0910	0,40	1550 0920	0,20
FILTRO COMPLETO (gasóleo) - IN. purga	Limpeza	1550 1410	0,40	1550 1420	0,20
4 TUBOS ALIMENTAÇÃO INJECTORES - IN. purga	Subst.	1551 0910	0,50	1551 0920	0,30
1 TUBO ALIMENTAÇÃO INJECTOR - IN. purga	Subst.	1552 0910	1,00	1552 0920	0,30
+ Supl.: por TUBO SUPLEMENTAR	Subst.	1553 0910	0,60	1553 0920	0,50
BRAÇADEIRA(S) ou FIXAÇÃO(ÕES) PLÁSTICAS FIXAÇÃO TUBOS	Subst.	1553 0911	+ 0,20	1553 0921	+ 0,20
BOMBA INJECCÃO - IN. purga	Subst.	1554 0910	0,20	1554 0920	0,10
CARRÊTO COMANDO BOMBA INJECCÃO	Subst.	1626 0910	3,80	1626 0920	2,50
JUNTA BOMBA INJECCÃO	Subst.	1627 0910	2,50	1627 0920	1,50
1 PORTA-INJECTOR com INJECTOR-IN. controlo e purga	Subst.	1628 0910	3,70	1628 0920	2,20
4 PORTA-INJECTORES com INJECTORES-IN. controlo e purga (Desmontados)	Subst.	1629 0910	0,70	1629 0920	0,50
1 INJECTOR-IN. controlo e purga	Subst.	1630 0910	1,30	1630 0920	0,90
4 INJECTORES-IN. controlo e purga	Subst.	1630 0650	0,40		
JUNTA ESTANQUEIDADE PORTA-INJECTOR-IN. purga	Subst.	1624 0910	1,10	1624 0920	0,80
SONDA TERMOSTÁTICA do RALENTI ACELERADO (da cabeça)	Subst.	1620 0910	2,90	1620 0920	2,10
CABO e BICHA de Sonda TERMOSTÁTICA do RALENTI ACELERADO	Subst.	1629 1010	0,60	1629 1020	0,40
COMANDO ELÉCTRICO de PARAGEM MOTOR	Subst.	1633 0910	1,00	1633 0920	0,20
PEDAL ACELERADOR (Pedaleiro desmontado)	Subst.	1634 0910	0,50	1634 0920	0,20
MOLA de CHAMADA de PEDAL ACELERADOR	Subst.	4223 0910	0,50	4223 0920	0,20
CABO de ACELERADOR	Subst.	4215 0910	0,50	4215 0920	0,40
	Subst.	4215 0950	0,20		
	Subst.	4218 0910	0,10	4218 0920	0,10
	Subst.	4220 0910	0,30	4220 0920	0,20
Controlo e aferição					
	Subst.	1630 0650	0,40	1630 0920	0,90
	Subst.	1624 0910	1,10	1624 0920	0,80
	Subst.	1620 0910	2,90	1620 0920	2,10
	Subst.	1629 1010	0,60	1629 1020	0,40
	Subst.	1633 0910	1,00	1633 0920	0,20
	Subst.	1634 0910	0,50	1634 0920	0,20
	Subst.	4223 0910	0,50	4223 0920	0,20
	Subst.	4215 0910	0,50	4215 0920	0,40
	Subst.	4215 0950	0,20		
	Subst.	4218 0910	0,10	4218 0920	0,10
	Subst.	4220 0910	0,30	4220 0920	0,20
CARROÇARIA DESMONTADA					
CANALIZAÇÕES ALIMENTAÇÃO GASÓLEO - IN. purga circuito					
- entre RESERVATÓRIO e TUBO NYLON	Subst.	1514 0910	1,10	1514 0930	0,10
- TUBO NYLON ENTRE RESERVATÓRIO e FILTRO	Subst.	1518 0910	1,30	1518 0930	0,30
- entre TUBO NYLON e FILTRO	Subst.	1522 0910	0,60	1522 0930	0,20
- entre FILTRO e BOMBA INJECCÃO	Subst.	1523 0910	0,30	1523 0930	0,10
- entre RESERVATÓRIO e BOMBA INJECCÃO	Subst.	1517 0910	1,40	1517 0930	0,40
CANALIZAÇÕES DE RETORNO					
- entre BOMBA INJECCÃO e UNIÃO 3 VIAS	Subst.	1528 0910	0,30	1528 0930	0,10
- RAMPA de RETORNO dos INJECTORES-IN. subst. eventual uniões e juntas	Subst.	1533 0910	0,50	1533 0930	0,30
- entre RAMPA de RETORNO e UNIÃO 3 VIAS	Subst.	1529 0910	0,20	1529 0930	0,10
- entre UNIÃO 3 VIAS e TUBO NYLON	Subst.	1527 0910	0,40	1527 0930	0,20
- entre BOMBA INJECCÃO e RESERVATÓRIO (nylon)	Subst.	1520 0910	1,30	1520 0930	0,30
- entre TUBO NYLON e RESERVATÓRIO	Subst.	1525 0910	1,10	1525 0930	0,10
- entre BOMBA INJECCÃO-RAMPA de RETORNO e RESERVATÓRIO	Subst.	1521 0910	1,60	1521 0930	0,50
1 PARAFUSO UNIÃO da RAMPA de RETORNO dos INJECTORES	Subst.	1555 0910	0,20	1555 0930	0,10



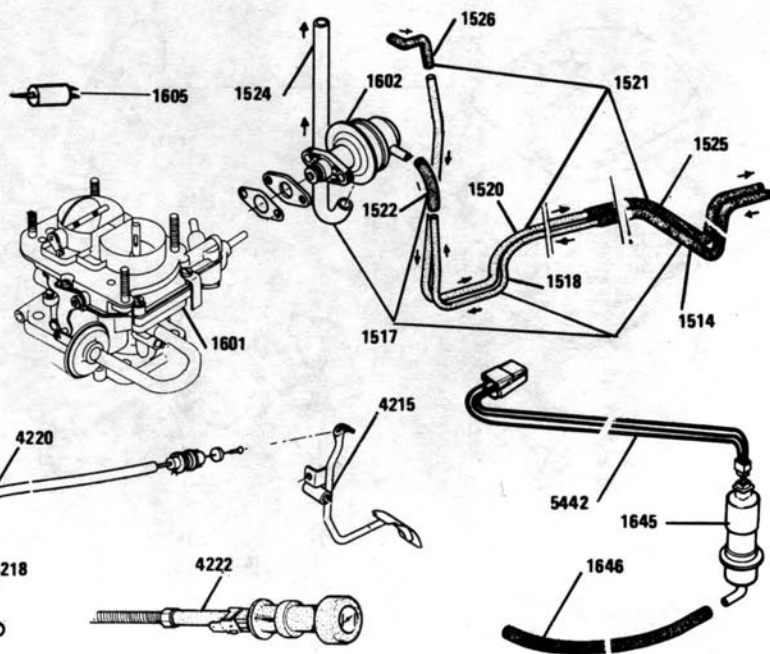
TEMPOS designados em horas e centésimos de hora

OPERAÇÕES	Operações completas		Operações complementares	
	Código	Tempos	Código	Tempos
FILTRO de AR e TUBOS-REFLEX-ATHENA				
FILTRO de AR ELEMENTO FILTRANTE	Subst. 1402 0910	0,60	1402 0920	0,40
	Subst. 1403 0910	0,20	1403 0920	0,10
	Limpeza 1403 1410	0,20	1403 1420	0,10
TUBO ASPIRAÇÃO FILTRO de AR ou MANGA b/a de LIGAÇÃO	Subst. 1404 0910	1,30	1404 0920	0,20
TUBO entre FILTRO de AR e CURVA sobre o CARBURADOR	Subst. 1408 0910	0,30	1408 0920	0,20
CURVA SOBRE o CARBURADOR	Subst. 1424 0910	0,20	1424 0920	0,10
1 TUBO entre TOMADA AR QUENTE e CAIXA de REGULAÇÃO	Subst. 1425 0910	0,30	1425 0920	0,10
+ Supl.: 2.º TUBO AR QUENTE	Subst. 1425 0911	+ 0,10		
CAIXA de REGULAÇÃO	Subst. 1432 0910	0,70	1432 0920	0,30
CENSOR TÉRMICO	Subst. 1625 0910	0,40	1625 0920	0,20
FILTRO de AR e TUBOS-GASOLINA 2400				
FILTRO de AR COMPLETO ELEMENTO FILTRANTE	Subst. 1402 0910	0,80	1402 0920	0,40
	Subst. 1403 0910	0,30	1403 0920	0,10
	Limpeza 1403 1410	0,30	1403 1420	0,10
TUBO ASPIRAÇÃO FILTRO de AR ou MANGA b/a de LIGAÇÃO	Subst. 1404 0910	1,50	1404 0920	0,50
RESSOADOR	Subst. 1405 0910	0,70	1405 0920	0,10
TUBO entre FILTRO de AR e RESSOADOR	Subst. 1407 0910	0,40	1407 0920	0,10
1 TUBO entre FILTRO de AR e CURVA sobre o CARBURADOR	Subst. 1408 0910	0,20	1408 0920	0,10
CURVA SOBRE CARBURADOR	Subst. 1424 0910	0,20	1424 0920	0,10
CENSOR TÉRMICO	Subst. 1625 0910	0,40	1625 0920	0,20
cápsula de DEPRESSÃO (sobre filtro de ar)	Subst. 1643 0910	0,40	1643 0920	0,20
1 TUBO entre TOMADA AR QUENTE e CÁPSULA de DEPRESSÃO	Subst. 1425 0910	0,80	1425 0920	0,50
+ Supl.: 2.º TUBO AR QUENTE	Subst. 1425 0911	+ 0,10		
GICLER do CIRCUITO RECICLAGEM dos GASES	Subst. 1644 0910	0,20	1644 0920	0,10
	Limpeza 1644 1410	0,20	1644 1420	0,10
1 TUBO do CIRCUITO RECICLAGEM dos GASES	Subst. 1647 0910	0,30	1647 0920	0,10
+ Supl.: por TUBO SUPLEMENTAR	Subst. 1647 0911	+ 0,10		
JUNTA entre CARBURADOR e COLECTOR ADMISSÃO	Subst. 1414 0910	1,00	1414 0920	0,40
COLECTOR ADMISSÃO	Subst. 1415 0910	2,10	1415 0920	1,40
		2,40		0,50
JUNTAS do COLECTOR ADMISSÃO	Subst. 1417 0910	1,10	1417 0920	0,80
		1,60		0,50
COMANDO de CORRECÇÃO RALENTI-REFLEX-ATHENA				
ELECTRO-VÁLVULA	Subst. 1632 0910	0,50	1632 0920	0,20
TUBO(S) entre CARBURADOR e ELECTRO-VÁLVULA	Subst. 1530 0910	0,20	1530 0920	0,10
COMANDO de CORRECÇÃO RALENTI-GASOLINA 2400				
CAPACIDADE de AR	Subst. 1631 0910	0,20	1631 0920	0,10
ELECTRO-VÁLVULA	Subst. 1632 0910	0,20	1632 0920	0,30

TODOS OS TIPOS



REFLEX-ATHENA GASOLINA

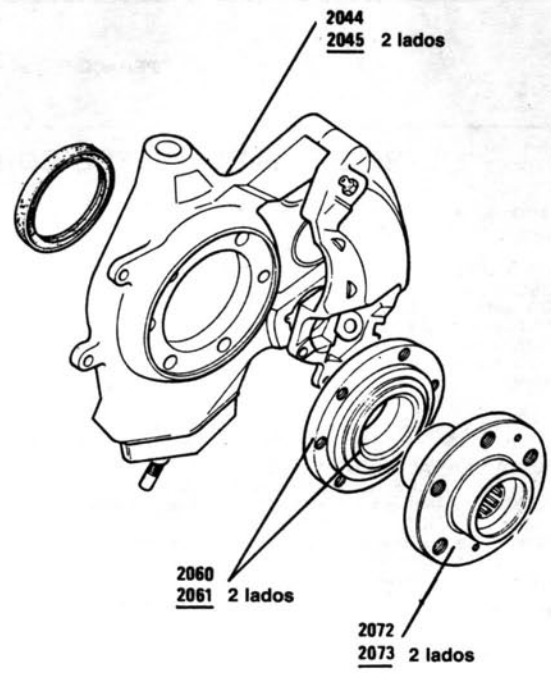
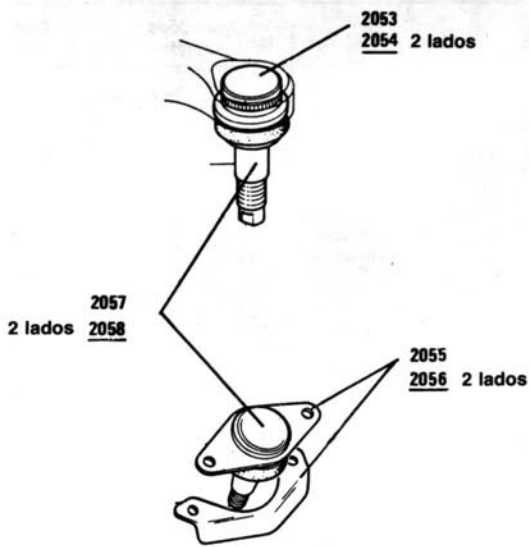


TEMPOS designados em horas e centésimos de hora

OPERAÇÕES	Operações completas		Operações complementares	
	Código	Tempos	Código	Tempos
RESERVATÓRIO CARBURANTE-TUBOS-REÓSTATO de SONDA TODOS OS TIPOS				
RESERVATÓRIO CARBURANTE-N.I. Esvaziar carburante + Supl.: Esvaziar CARBURANTE (Desmontado)	Subst.	1501 0910 * 2,20 1501 2711 + 1,00	1501 0930	0,40
TUBO SUPERIOR de ENCHIMENTO RESERVATÓRIO	Subst.	1501 0950 0,40	1502 0930	0,10
TUBO INFERIOR de ENCHIMENTO RESERVATÓRIO	Subst.	1502 0910 0,30	1504 0930	0,10
TUBO SUPERIOR e INFERIOR de ENCHIMENTO RESERVATÓRIO	Subst.	1504 0910 0,40	1506 0930	0,20
TUBO INTERMÉDIO de EXPULSÃO	Subst.	1506 0910 0,50	1503 0930	0,10
TUBO de LIGAÇÃO à ATMOSFERA	Subst.	1503 0910 0,30	1507 0930	0,10
REÓSTATO de SONDA	Subst.	1507 0910 0,90	1509 0930	0,10
TUBO de FUNDO ou JUNTA	Subst.	1509 0910 * 1,80	1510 0930	0,10
FILTRO (do reóstato de sonda)	Subst.	1510 0910 * 1,80	1512 0930	0,10
* + Supl.: ENGATE de REBOQUE	Subst.	1512 0910 * 1,80		
	Desmontar montar	5552 0211 + 0,90		
CANALIZAÇÕES ALIMENTAÇÃO CARBURANTE REFLEX-ATHENA-GASOLINA				
— entre RESERVATÓRIO e TUBO NYLON	Subst.	1514 0910 1,10	1514 0930	0,10
— entre RESERVATÓRIO e BOMBA GASOLINA (nylon)	Subst.	1518 0910 1,30	1518 0930	0,30
— entre TUBO NYLON e BOMBA GASOLINA	Subst.	1522 0910 0,30	1522 0930	0,20
— entre BOMBA GASOLINA e CARBURADOR	Subst.	1524 0910 0,20	1524 0930	0,10
— entre RESERVATÓRIO e CARBURADOR	Subst.	1517 0910 1,40	1517 0930	0,40
CANALIZAÇÕES RETORNO CARBURANTE-REFLEX-ATHENA-GASOLINA				
— entre CARBURADOR e TUBO NYLON	Subst.	1526 0910 0,20	1526 0930	0,10
— entre CARBURADOR e RESERVATÓRIO (nylon)	Subst.	1520 0910 1,30	1520 0930	0,30
— entre TUBO NYLON e RESERVATÓRIO	Subst.	1525 0910 1,10	1525 0930	0,10
— entre CARBURADOR e RESERVATÓRIO	Subst.	1521 0910 1,40	1521 0930	0,40
REFLEX-ATHENA-GASOLINA				
CARBURADOR	Subst.	1601 0910 1,10	1601 0920	0,40
— No veículo, limpeza, controlo e afinação nível de cuba		1601 1410 1,30	1601 1420 1,00	
— IN. desmontar-montar, passagem no banco de controlo e de afinação		1601 2510 2,50	1601 2520 1,80	
BOMBA da GASOLINA Reflex-Athena	Subst.	1602 0910 0,70	1602 0920 0,40	
Gasolina 2400	Estanqueidade	1602 1010 0,70	1602 1020 0,40	
	Subst.	1602 0910 1,10	1602 0920 0,20	
	Estanqueidade	1602 1010 1,10	1602 1020 0,20	
	Subst.	1605 0910 0,20	1605 0920 0,10	
	Subst.	4215 0910 0,50	4215 0920 0,40	
	Subst.	4215 0950 0,20		
	Subst.	4218 0910 0,10	4218 0920 0,10	
	Subst.	4220 0910 0,30	4220 0920 0,20	
	Subst.	4222 0910 0,90	4222 0920 0,70	
	Subst.	4219 0910 1,60	4219 0920 0,40	
	Subst.	4225 0910 1,60	4225 0920 0,20	
	Subst.	4236 0910 0,40	4236 0920 0,20	
	Subst.	1645 0910 0,20	1645 0920 0,10	
	Subst.	5442 0910 3,90	5442 0920 3,00	
	Subst.	1646 0910 0,10	1646 0920 0,10	
MOTOR Cx. V. DESMONTADOS				

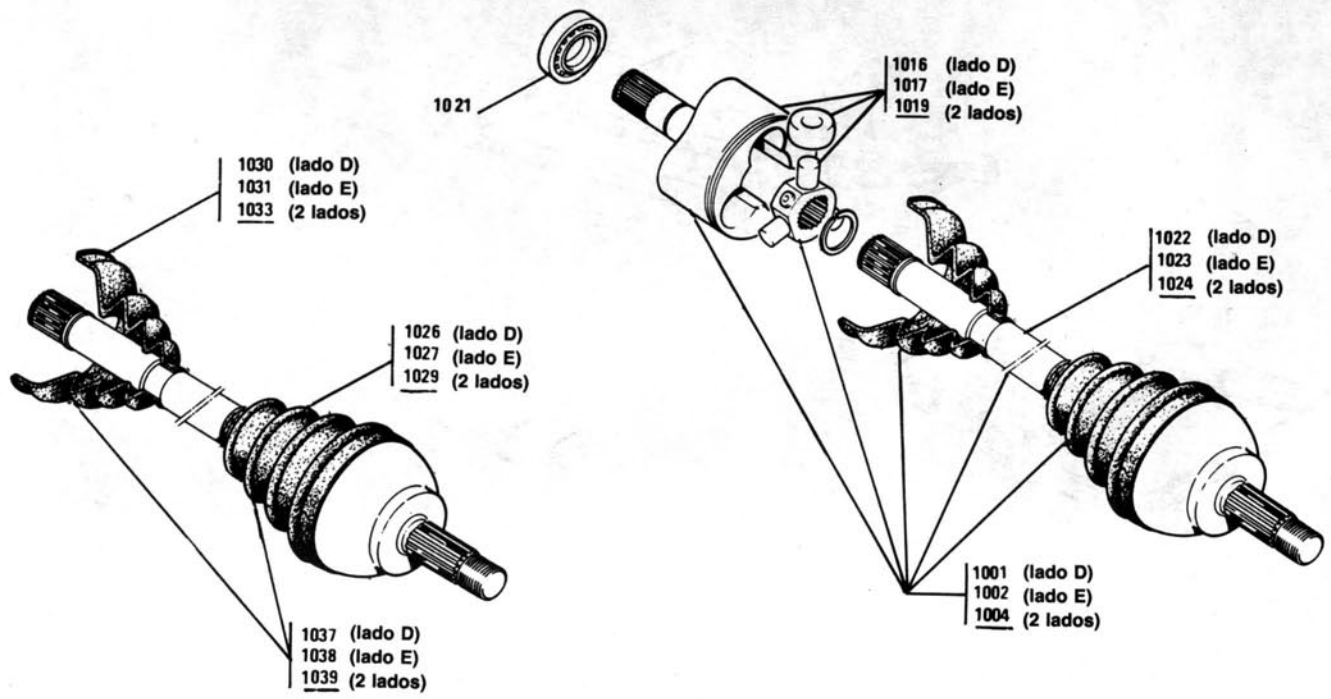
TEMPOS designados em horas e centésimos de hora

OPERAÇÕES	Operações completas		Operações complementares	
	Código	Tempos	Código	Tempos
FILTRO DE AR-DEBÍMETRO-CONDUTAS DE AR				
FILTRO de AR (Sem debímetro)	Subst. 1401 0910	1,60	1401 0920	0,40
ELEMENTO FILTRANTE	Subst. 1403 0910	1,00	1403 0920	0,20
	Limpeza 1403 1410	1,00	1403 1420	0,20
TUBO ASPIRAÇÃO FILTRO de AR ou MANGA b/a de LIGAÇÃO	Subst. 1404 0910	0,70	1404 0920	0,50
RESSOADOR	Subst. 1405 0910	0,70	1405 0920	0,10
TUBO entre FILTRO de AR e RESSOADOR	Subst. 1407 0910	0,40	1407 0920	0,10
CURVA sobre o DEBÍMETRO	Subst. 1429 0910	0,60	1429 0920	0,20
CURVA sobre o DEBÍMETRO	Subst. 1429 0910	0,60	1429 0920	0,20
CURVA sobre o COLECTOR de ADMISSÃO	Subst. 1430 0910	0,50	1430 0920	0,20
DEBÍMETRO	Subst. 1635 0910	1,40	1635 0920	0,40
TUBAGEM-COLECTOR DE ADMISSÃO-COMUTADOR				
1 JUNTA DUPLA de TUBOS ADMISSÃO	Subst. 1413 0910	1,90	1413 0920	0,80
2 JUNTAS DUPLAS de TUBOS ADMISSÃO	Subst. 1417 0910	2,50	1417 0920	1,80
1 TUBO de ADMISSÃO: IN. subst. de junta dupla	Subst. 1421 0910	* 2,00	1421 0920	* 0,90
+ Supl.: 2.º TUBO (desmontado)	Subst. 1421 0951	+ 0,20	1421 0951	+ 0,20
4 TUBOS de ADMISSÃO: IN. subst. das juntas duplas	Subst. 1415 0910	* 3,00	1415 0920	* 1,80
* + Supl.: 1 MANGA (entre tubo e colector admissão)	Subst. 1435 0911	+ 0,10	1435 0911	+ 0,10
COLECTOR ADMISSÃO	Subst. 1431 0910	2,20	1431 0920	1,70
BLOCOS ELÁSTICOS do SUPORTE COLECTOR ADMISSÃO	Subst. 1433 0910	0,90	1433 0920	0,40
SUPORTE COLECTOR ADMISSÃO INF. Cx.V.AUT. ou Lado D	Subst. 1442 0910	1,30	1442 0920	0,50
SUP. Cx.V.AUT.		1,00		0,50
SUPORTE COLECTOR ADMISSÃO INF. Cx.V.AUT. ou Lado E	Subst. 1443 0910	0,80	1443 0920	0,50
SUP. Cx.V.AUT.		1,00		0,30
SUPORTE PROTECTOR CABO ACELERADOR Cx.V.AUT. 2 Lados	Subst. 1446 0910	1,00	1446 0920	0,40
PROTECTOR CABO ACELERADOR Cx.V.AUT.	Subst. 1447 0910	0,40	1447 0920	0,20
TAMPA COLECTOR ADMISSÃO ou JUNTA	Subst. 1434 0910	0,80	1434 0920	0,50
1 MANGA b/a (entre tubo e colector de admissão)	Subst. 1435 0910	1,50	1435 0920	0,90
+ Supl.: por MANGA SUPLEMENTAR	Subst. 1435 0911	+ 0,10	1435 0911	+ 0,10
COMUTADOR (sobre o veio da borboleta)				
IN. afinação de contactos	Subst. 1616 0910	0,60	1616 0920	0,30
VEIO COMPLETO e BORBOLETA-IN. afinação do comutador	Subst. 1636 0910	2,00	1636 0920	1,40
ALAVANCA de RETORNO CABO ACELERADOR	Subst. 4219 0910	1,60	4219 0920	1,00
TIRANTE de ALAVANCA de RETORNO	Subst. 4225 0910	1,60	4225 0920	1,00
PEDAL ACELERADOR	Subst. 4215 0910	0,50	4215 0920	0,40
(Pedaleiro desmontado)	Subst. 4215 0950	0,20		
CABO de ACELERADOR	Subst. 4220 0910	0,50	4220 0920	0,30
MOLA de CHAMADA do PEDAL ACELERADOR	Subst. 4218 0910	0,10	4218 0920	0,10
SUPORTE de ENCOSTO de AFINAÇÃO do CABO CORRECTOR de CARGA	Subst.	1,10		0,50
CIRCUITO AR-RALENTI e DEPRESSÃO				
1 TUBO b/a sobre CIRCUITO de AR de RALENTI e DEPRESSÃO	Subst. 1436 0910	0,50	1436 0920	0,20
+ Supl.: por TUBO SUPLEMENTAR	Subst. 1436 0911	+ 0,20	1436 0921	+ 0,10
COMANDO de AR ADICIONAL	Subst. 1609 0910	0,90	1609 0920	0,50
CAIXA de RALENTI COMPLETA	Subst. 1638 0910	0,40	1638 0920	0,20
SUPORTE de CAIXA de RALENTI	Subst. 1639 0910	0,20	1639 0920	0,10
ELECTRO-VÁLVULA (climatizador)	Subst. 1632 0910	0,60	1632 0920	0,20
CAIXA CORRECTOR de RALENTI (climatizador)	Subst. 1640 0910	0,40	1640 0920	0,20
SUPORTE ELECTRO-VÁLVULA e CAIXA CORRECTOR RALENTI (climatizador)	Subst. 1642 0910	0,50	1642 0920	0,20
MECANISMO ALIMENTAÇÃO				
FILTRO de GASOLINA (sobre o berço AF.)	Subst. 1511 0910	0,40	1511 0920	0,20
SUPORTE de FILTRO de GASOLINA	Subst. 1511 0910	0,40	1511 0920	0,20
BOMBA de GASOLINA ELÉCTRICA	Subst. 1602 0910	1,00	1602 0920	1,00
TERMO-CONTACTO TEMPORIZADO	Subst. 1613 0910	1,00	1613 0920	0,30
REGULADOR PRESSÃO de GASOLINA	Subst. 1615 0910	0,50	1615 0920	0,30
RAMPA de ALIMENTAÇÃO dos INJECTORES	Subst. 1617 0910	1,20	1617 0920	0,80
INJECTOR de ARRANQUE em FRIO	Subst. 1619 0910	0,40	1619 0920	0,20
Estanqueidade	Subst. 1619 1010	0,40	1619 1020	0,20
1 INJECTOR	Subst. 1624 0910	0,90	1624 0920	0,40
+ Supl.: por INJECTOR SUPLEMENTAR	Subst. 1624 0911	+ 0,30	1624 0921	+ 0,30
SONDA TEMPERATURA de ÁGUA	Subst. 1641 0910	1,00	1641 0920	0,30
CAIXA de RESISTÊNCIA dos INJECTORES (no painel AF.)	Subst. 1649 0910	0,50	1649 0920	0,30
CAPTOR de depressão do econoscópio	Subst. 1645 0910	0,40	1645 0920	0,20
RAMAL ELÉCTRICO do econoscópio	Subst. 5442 0910	3,90	5442 0920	3,00
TUBO de CAPTOR de depressão	Subst. 1646 0910	0,20	1646 0920	0,10
CANALIZAÇÕES-ALIMENTAÇÃO CARBURANTE				
entre RESERVATÓRIO e BOMBA GASOLINA ELÉCTRICA	Subst. 1522 0910	1,40	1522 0930	0,20
entre BOMBA GASOLINA ELÉCTRICA e TUBO NYLON	Subst. 1537 0910	0,70	1537 0930	0,20
entre BOMBA GASOLINA e FILTRO (nylon)	Subst. 1524 0910	1,00	1524 0930	0,30
entre TUBO NYLON e FILTRO	Subst. 1538 0910	0,30	1538 0930	0,20
entre FILTRO e RAMPA de ALIMENTAÇÃO dos INJECTORES	Subst. 1534 0910	0,40	1534 0930	0,20
entre RAMPA de ALIMENTAÇÃO e INJECTOR de ARRANQUE EM FRIO	Subst. 1553 0910	0,30	1553 0930	0,10
entre RESERVATÓRIO e RAMPA de ALIMENTAÇÃO dos INJECTORES	Subst. 1517 0910	2,10	1517 0930	0,50
CANALIZAÇÕES RETORNO CARBURANTE				
entre REGULADOR de PRESSÃO e UNIÃO 2 VIAS	Subst. 1542 0910	0,30	1542 0930	0,20
UNIÃO 2 VIAS	Subst. 1541 0910	0,40	1541 0930	0,20
entre UNIÃO 2 VIAS e TUBO NYLON	Subst. 1539 0910	0,30	1539 0930	0,10
entre REGULADOR de PRESSÃO e RESERVATÓRIO (nylon)	Subst. 1535 0910	0,60	1535 0930	0,30
entre TUBO NYLON e RESERVATÓRIO	Subst. 1540 0910	1,40	1540 0930	0,20
entre REGULADOR de PRESSÃO e RESERVATÓRIO	Subst. 1536 0910	1,50	1536 0930	0,50



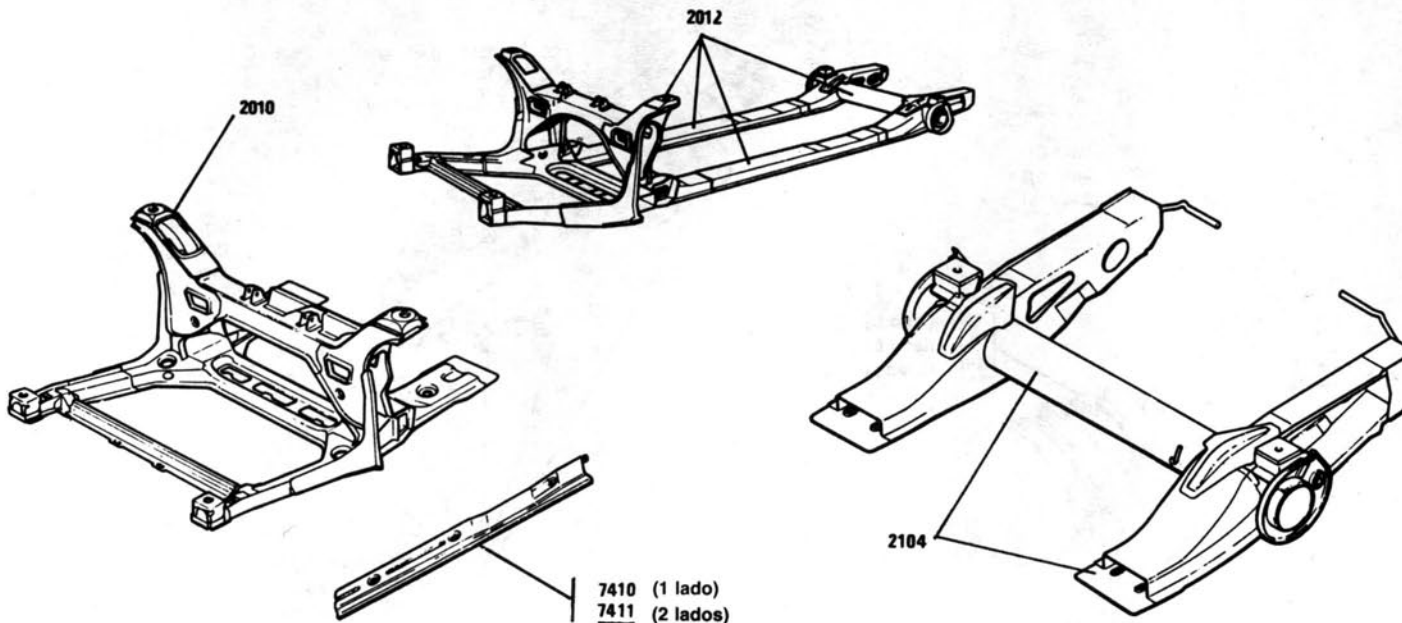
TEMPOS designados em horas e centésimos de hora

OPERAÇÕES	Operações completas		Operações complementares							
	Código	Tempos	Código	Tempos	Código	Tempos	Código	Tempos		
			CARROÇARIA DESMONTADA		PIVOT(S) DESMONTADO(S)		MOTOR Cx.V. DESMONTADOS			
PIVOT COMPLETO-IN. subst. eventual retentor estanqueidade, disco de travão, afinação cabos e excêntricos, travão de mão, purga dos travões, controlo altura, afinação de paralelismo.	1 lado	Subst.	2044 0910	* 5,00	2044 0930	* 3,90	2044 0940	* 1,30	2044 0920	* 3,30
	2 lados		2045 0910	7,00	2045 0930	5,20	2045 0940	2,30	2045 0920	4,70
+ Suplementos: (lado intervenção)										
- BARRA de DIRECÇÃO		Subst.	2412 0911	+ 0,40	2412 0931	+ 0,30	2412 0941	+ 0,40	2412 0921	+ 0,30
- CUBO e ROLAMENTO		Subst.	2060 0911	+ 0,20						
- ROLAMENTO de CUBO ou CUBO		Subst.	2063 0911	+ 0,50						
- ALTURAS AF. e AT.		Afinação	2303 0411	+ 0,20						
- POSIÇÃO da DIRECÇÃO		Controlo	2007 0511	+ 0,60	2007 0531	+ 0,60	2007 0541	+ 0,50	2007 0521	+ 0,50
		Controlo e afinação	2007 0611	+ 3,40	2007 0631	+ 1,20	2007 0641	+ 3,40	2007 0621	+ 1,20
* + Suplementos: (lado opsto à intervenção)										
- BLOCO de TRAVÃO		Revisão	2564 0311	+ 1,40						
- DISCO de TRAVÃO		Subst.	2567 0911	+ 0,70						
- PLACAS de TRAVÃO		Subst.	2521 0911	+ 0,20						
RÓTULA de PIVOT Sup.	1 lado	Subst.	2053 0910	2,20	2053 0930	1,10	2053 0940	0,70	2053 0920	1,00
	2 lados		2054 0910	4,00	2054 0930	2,00	2054 0940	1,30	2054 0920	1,80
Inf.	1 lado	Subst.	2055 0910	1,20	2055 0930	0,90	2055 0940	0,40	2055 0920	0,40
	2 lados		2056 0910	1,90	2056 0930	1,60	2056 0940	0,80	2056 0920	2,60
Sup. e Inf.	1 lado	Subst.	2057 0910	2,80	2057 0930	1,70	2057 0940	1,10	2057 0920	1,40
	2 lados		2058 0910	5,20	2058 0930	3,20	2058 0940	2,10	2058 0920	2,60
CUBO AF. - IN. subst. eventual rolamento e retentor de estanqueidade, afinação cabos travão de mão, purga dos travões.	1 lado	Subst.	2060 0910	• 2,90	2060 0930	• 2,30	2060 0940	• 0,40	2060 0920	• 1,80
	2 lados	Subst.	2061 0910	• 4,80	2061 0930	• 4,30	2061 0940	• 0,80	2061 0920	• 3,40
ROLAMENTO de CUBO-IN. subst. eventual retentor de estanqueidade, afinação cabos travão de mão, purga dos travões.	1 lado	Subst.	2072 0910	• 3,30	2072 0930	• 2,60	2072 0940	• 0,40	2072 0920	• 2,10
	2 lados	Subst.	2073 0910	• 5,30	2073 0930	• 4,80	2073 0940	• 1,40	2073 0920	• 4,00
• + Supl.: EXCÊNTRICOS de travão de mão		Afinar	2589 0411	+ 0,40						



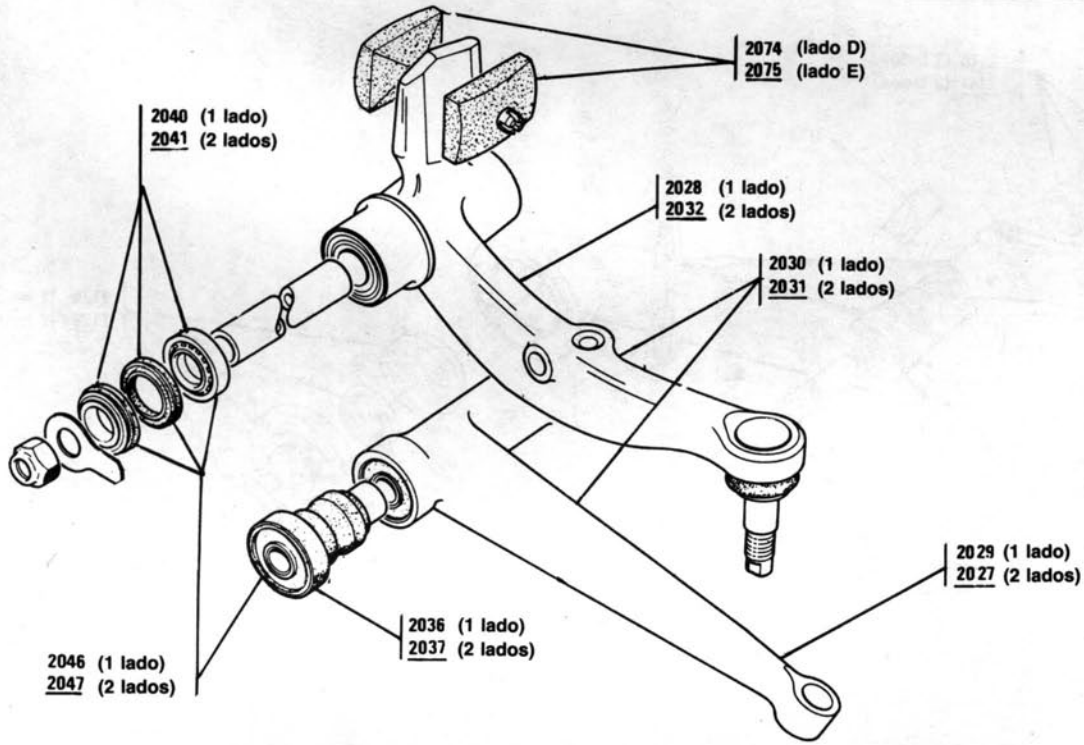
TEMPOS designados em horas e centésimos de hora

OPERAÇÕES			Operações completas		Operações complementares						
			Código	Tempos	Código	Tempos	Código	Tempos	Código	Tempos	
TRANSMISSÃO COMPLETA	Lado D	Subst.	1001 0910	2,80	CARROÇARIA DESMONTADA		PIVOT(S) DESMONTADO(S)		TRANSMISSÃO(ÕES) DESMONTADA(S)		
	Lado E	Subst.	1002 0910	2,10	1001 0930	2,30	1001 0940	1,80	1001 0950	0,90	
	2 lados	Subst.	1004 0910	4,30	1002 0930	1,70	1002 0940	1,10	1002 0950	0,80	
COMANDO COMPLETO-IN. subst. eventual de fole(s)	Lado D	Subst.	1016 0910	3,20	1004 0930	3,60	1004 0940	2,70	1004 0950	1,20	
	Lado E	Subst.	1017 0910	2,30	1016 0930	2,50	1016 0940	1,90	1016 0950	1,00	
	2 lados	Subst.	1019 0910	4,80	1017 0930	1,90	1017 0940	1,20	1017 0950	0,90	
TRANSMISSÃO lado roda-IN. subst. eventual de fole(s)	Lado D	Subst.	1022 0910	3,00	1019 0930	4,00	1019 0940	3,10	1019 0950	1,60	
	Lado E	Subst.	1023 0910	2,30	1022 0930	2,30	1022 0940	1,80	1022 0950	0,90	
	2 lados	Subst.	1024 0910	4,60	1023 0930	1,40	1023 0940	1,20	1023 0950	0,90	
ROLAMENTO (do velo de transmissão)	Lado D	Subst.	1021 0910	2,50	1024 0930	3,80	1024 0940	2,90	1024 0950	1,40	
	Lado D	Subst.	1026 0910	3,20	1021 0930	1,90	1021 0940	1,30	1021 0950	0,50	
	Lado E	Subst.	1027 0910	2,50	1026 0930	2,50	1026 0940	2,00	1026 0950	1,10	
FOLE Lado roda	2 lados	Subst.	1029 0910	5,00	1027 0930	2,20	1027 0940	1,40	1027 0950	1,10	
	Lado do comando	Lado D	Subst.	1030 0910	3,00	1029 0930	4,30	1029 0940	3,30	1029 0950	1,90
	Lado E	Subst.	1031 0910	2,30	1030 0930	2,40	1030 0940	1,80	1030 0950	0,90	
Lado da roda e do comando	2 lados	Subst.	1033 0910	4,60	1031 0930	2,00	1031 0940	1,20	1031 0950	0,90	
	Lado D	Subst.	1037 0910	3,20	1033 0930	3,90	1033 0940	3,80	1033 0950	1,50	
	Lado E	Subst.	1038 0910	2,50	1037 0930	2,50	1037 0940	2,00	1037 0950	1,10	
Lado da roda e do comando	2 lados	Subst.	1039 0910	5,00	1038 0930	2,20	1038 0940	1,40	1038 0950	1,10	
	Lado D	Subst.	1037 0910	3,20	1039 0930	4,30	1039 0940	3,30	1039 0950	1,90	
	Lado E	Subst.	1038 0910	2,50							



TEMPOS designados em horas e centésimos de hora

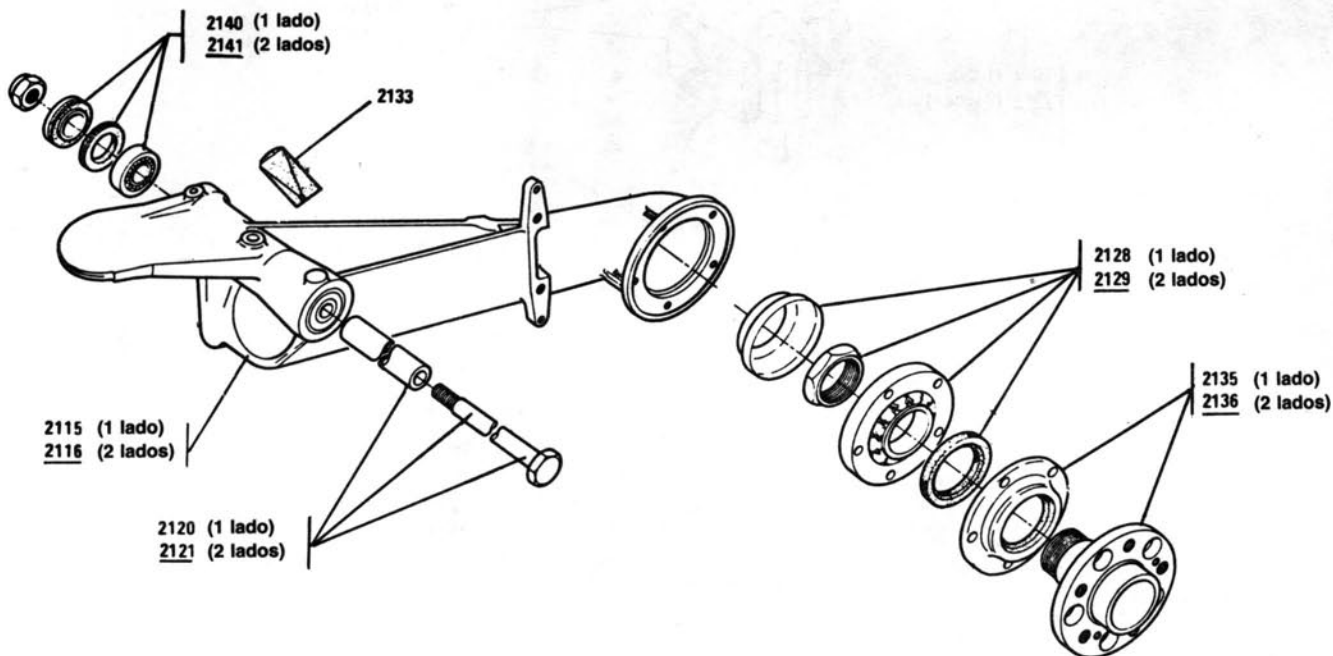
OPERAÇÕES		Operações completas		Operações complementares	
		Código	Tempos	Código	Tempos
CONJUNTO DE EIXOS AF. AT. ARMADOS				CARROÇARIA DESMONTADA	
CONJUNTO EIXOS AF. AT. ARMADOS - Alinhamento (calibre) BL.BK Prestige	Controlo			2012 0530	* 3,20 3,70
IN. controlo alinhamento (calibre) afinar inclinação de eixo, paralelismo, posição da direcção e barra anti-balanço BL-BK gasolina e Diesel Injecção electrónica Prestige	Subst.	2012 0910	* 55,50 57,10 60,10	2012 0930	* 32,80 33,00 33,50
LONGARINA LATERAL					
LONGARINA LATERAL BL-BK (gasolina e Diesel) Injecção electrónica Prestige	1 lado Subst.	7410 0910	* 30,30 31,70 34,70	7410 0930	* 7,60 7,60 8,10
BL-BK (gasolina e Diesel) Injecção electrónica Prestige	2 lados Subst.	7411 0910	* 34,70 36,10 39,10	7411 0930	* 12,00 12,00 12,50
BERÇO DE EIXO AF.					
BERÇO de EIXO AF. (com calibre) Controlo				2010 0530	1,30
BERÇO de EIXO AF. - IN. controlo alinhamento de eixos AF.AT. (calibre) afinar inclinação de eixo, paralelismo, posição de direcção e barra anti-balanço BL-BK (gasolina e Diesel) Injecção electrónica Prestige	Subst.	2010 0910	* 48,70 50,30 53,50	2010 0930	* 26,00 26,20 26,90
+ Supl.: LONGARINA LATERAL	1 lado Subst. 2 lados			7410 0931 7411 0931	+ 1,80 + 3,10
BERÇO DE EIXO AT.					
BERÇO de EIXO AT. (com calibre) Controlo				2104 0530	0,90
BERÇO de EIXO AT. - IN. controlo alinhamento eixos AF.AT. (calibre) BL-BK (gasolina e Diesel) Injecção electrónica Prestige	Subst.	2104 0910	* 34,80 36,20 39,20	2104 0930	* 12,10 12,10 12,60
+ Supl.: LONGARINA LATERAL	1 lado Subst. 2 lados			7410 0931 7411 0931	+ 1,80 + 3,10
+ Suplementos às operações completas					
- TENSÓRES BL Limousine-Prestige-BK	Desmontar-montar	9010 0211	+ 0,60 + 0,80	9010 0231	+ 0,60 + 0,80
- CLIMATIZADOR (salvo Prestige)	Desmontar-montar	4901 0211	+ 1,00		
- GÁS FRÉON	Recarga	4909 0911	+ 1,10		
- ENGATE de REBOQUE	Desmontar-montar	5552 0211	+ 0,90		
- RAMAL do ENGATE de REBOQUE	Desmontar-montar	5441 0211	+ 2,10		
* + Supl.:					
- CONJUNTO EIXOS AF.AT. ARMADOS BK Limousine	Controlo		+ 0,50	2012 0531	+ 0,50



TEMPOS designados em horas e centésimos de hora

OPERAÇÕES	Operações completas		Operações complementares		
	Código	Tempos	Código	Tempos	
CARROÇARIA DESMONTADA					
BRAÇO-IN. controlo rótula inf. de pivot, alturas geometria eixo AF. e afinar paralelismo SUP.	1 lado	Subst. 2028 0910	3,90	2028 0930	3,10
	2 lados	Subst. 2032 0910	5,70	2032 0930	4,70
IN. afinar inclinação eixo INF.	1 lado	Subst. 2029 0910	4,70	2029 0930	3,90
	2 lados	Subst. 2027 0910	7,20	2027 0930	6,20
IN. afinar inclinação eixo SUP. e INF.	1 lado	Subst. 2030 0910	5,40	2030 0930	4,50
	2 lados	Subst. 2031 0910	7,90	2031 0930	7,00
+ Suplementos:					
- PIVOT COMPLETO		Subst. 2044 0911	+ 1,30	2044 0931	+ 1,30
- RÓTULA inf. de pivot	1 lado	Subst. 2055 0911	+ 0,40	2055 0931	+ 0,40
	2 lados	Subst. 2056 0911	+ 0,80	2056 0931	+ 0,80
- BARRA de DIRECÇÃO		Subst. 2412 0911	+ 0,40	2412 0931	+ 0,30
- TRAVESSA SUPORTE CAIXA DIRECÇÃO IN. afinar posição		Subst. 2457 0911	+ 9,00	2457 0931	+ 3,80
- INCLINAÇÃO do EIXO	lado oposto ou	Afinação 2004 0911	+ 1,50	2004 0931	+ 1,50
	1 lado	Afinação 2009 0911	+ 2,40	2009 0931	+ 2,40
	2 lados	Controlo. 2007 0511	+ 0,60	2007 0531	+ 0,60
- POSIÇÃO de DIRECÇÃO		Controlo e afinar 2007 0611	+ 3,40	2007 0631	+ 1,20
		Afinação 2303 0411	+ 0,20		
- ALTURAS AF. e AT.					
FLUIDOS-BLOCOS (do braço inf.)	1 lado	Subst. 2036 0910	2,20	2036 0930	• 1,90
	2 lados	Subst. 2037 0910	3,70	2037 0930	• 3,40
	(1 braço inf. desmontado)	Subst. 2036 0950	0,80		
ROLAMENTOS (do braço sup.)	1 lado	Subst. 2040 0910	2,20	2040 0930	• 1,90
	2 lados	Subst. 2041 0910	3,80	2041 0930	• 3,40
	(1 braço sup. desmontado)	Subst. 2040 0950	0,70		
FLUIDO-BLOCOS e ROLAMENTOS (dos braços inf. e sup.)	1 lado	Subst. 2046 0910	3,60	2046 0930	• 3,40
	2 lados	Subst. 2047 0910	6,50	2047 0930	• 6,20
BATENTES LIMITADORES	Lado D	Subst. 2074 0910	0,80	2074 0930	0,30
	Lado E	Subst. 2075 0910	1,10	2075 0930	0,30

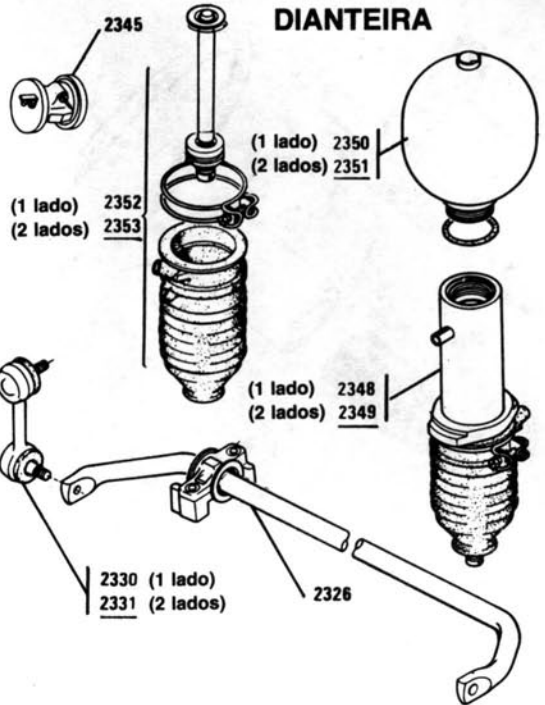
• Tempos válidos com MOTOR-Cx.V. desmontados



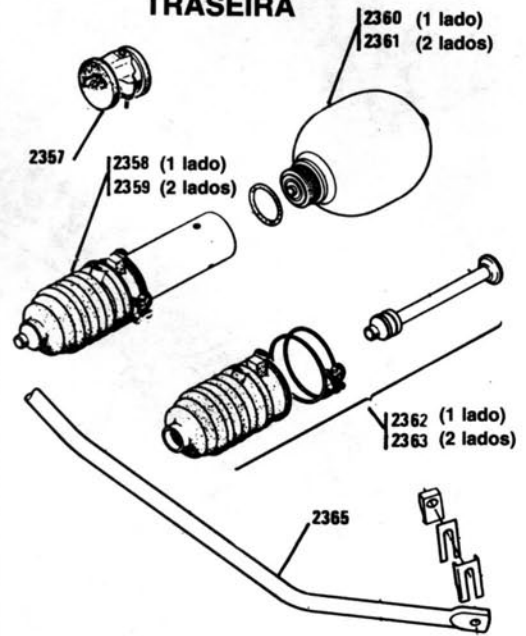
TEMPOS designados em horas e centésimos de hora

OPERAÇÕES	Operações completas		Operações complementares		
	Código	Tempos	Código	Tempos	
CARROÇARIA DESMONTADA					
BRAÇO-IN. subst. eventual do disco, bloco de travão, rolamentos, retentor estanquecidade, eixo de articulação do braço, afinar alturas e purga dos travões	1 lado 2 lados	Subst. 2115 0910 2116 0910	5,50 8,50	2115 0930 2116 0930	2,90 5,50
+ Suplementos (lado de intervenção)					
- GEOMETRIA do EIXO AT.		Controlo 2101 0511	+ 0,40		
- CUBO		Subst. 2135 0951	+ 0,20	2135 0951	+ 0,20
- ROLAMENTO de CUBO		Subst. 2128 0951	+ 0,50	2128 0951	+ 0,50
- BLOCO de TRAVÃO (desmontado)		Reparação 2630 1351	+ 0,40		
+ Suplementos (lado oposto à intervenção)					
- PLACAS de TRAVÃO		Subst. 2605 0911	+ 0,20	2605 0931	+ 0,20
- BLOCO de TRAVÃO		Subst. 2630 0911	+ 0,30	2630 0931	+ 0,30
		Revisão 2630 0311	+ 0,70	2630 0311	+ 0,70
- DISCO		Subst. 2635 0911	+ 0,50	2635 0931	+ 0,50
- ROLAMENTO de CUBO		Subst. 2128 0911	+ 1,50	2128 0931	+ 1,50
- CUBO		Subst. 2135 0911	+ 1,20	2135 0931	+ 1,20
BRAÇO (1) (Desmontado)		Subst. 2115 0950	2,50		
EIXO de ARTICULAÇÃO de BRAÇO-IN. afinar alturas e purga dos TRAVÕES	1 lado 2 lados	Subst. 2120 0910 2121 0910	2,80 3,80	2120 0930 2121 0930	0,60 1,10
ROLAMENTO e RETENTORES de ESTANQUECIDADE EIXO de ARTICULAÇÃO de BRAÇO-IN. afinar alturas e purga dos travões	1 lado 2 lados	Subst. 2140 0910 2141 0910	3,70 5,70	2140 0930 2141 0930	1,30 2,30
BATENTES LIMITADORES	1 lado	Subst. 2133 0910	0,70	2133 0930	0,30
ROLAMENTO de CUBO-IN. subst. eventual retentores de estanquecidade, disco de travão, bloco de travão e purga dos travões	1 lado 2 lados	Subst. 2128 0910 2129 0910	* 2,40 3,40	2128 0930 2129 0930	* 2,00 2,30
CUBO-IN. subst. eventual retentores de estanquecidade, disco de travão, bloco de travão e purga dos travões	1 lado 2 lados	Subst. 2135 0910 2136 0910	* 1,80 2,70	2135 0930 2136 0930	* 1,50 2,30
* + Suplementos (lado oposto à intervenção)					
- DISCO de TRAVÃO		Subst. 2635 0911	+ 0,50	2635 0931	+ 0,50
- PLACAS de TRAVÃO		Subst. 2605 0911	+ 0,20	2605 0931	+ 0,20
- BLOCO de TRAVÃO		Subst. 2630 0911	+ 0,30	2630 0931	+ 0,30
		Revisão 2630 0311	+ 0,70	2630 0331	+ 0,70

DIANTEIRA

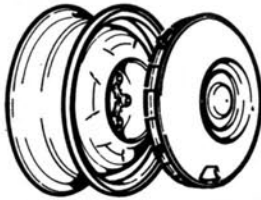


TRASEIRA



RODAS

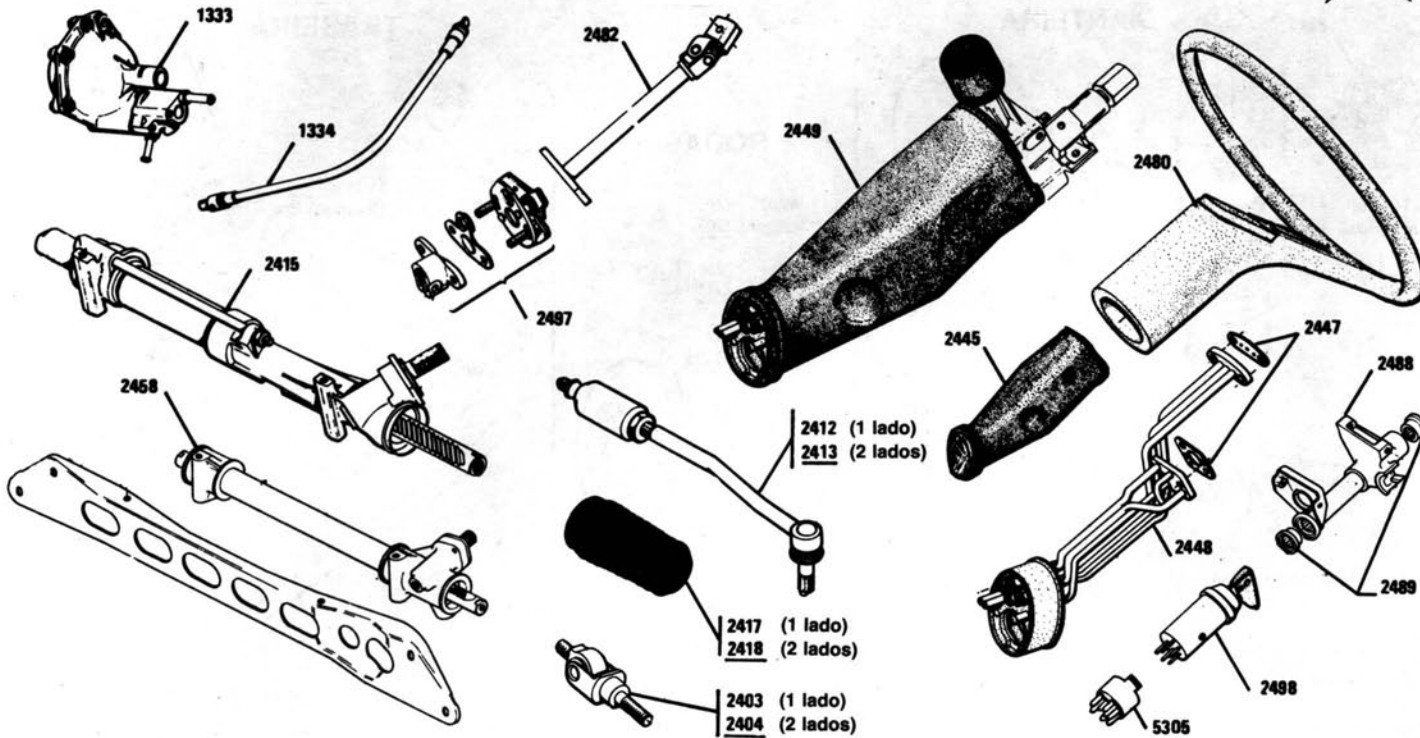
(1 lado) 2202 } AF.
 (2 lados) 2203 }
 (1 lado) 2210 } AT.
 (2 lados) 2211 }



TEMPOS designados em horas e centésimos de hora

OPERAÇÕES	Operações completas		Operações complementares			
	Código	Tempos	Código	Tempos	Código	Tempos
RODAS						
TAMPÃO e RODA AF.	1 lado	Desmontar-montar	2202 0210	0,30		
	2 lados		2203 0210	0,60		
AT.	1 lado	Desmontar-montar	2210 0210	0,40		
	2 lados		2211 0210	0,70		
JANTE ou PNEU: roda desmontada + Supl.		Subst. Equilibragem	2206 0950	0,70		
roda alumínio			2201 0451	+ 0,30		
			2208 0451	+ 0,50		
SUSPENSÃO DIANTEIRA						
BARRA ANTI-BALANÇO		Afinar a folga lateral	2326 0410	1,60		
IN. afinar alturas		Subst.	2326 0910	4,20	2326 0920	3,60
TIRANTE de LIGAÇÃO - IN. afinar alturas	1 lado	Subst.	2330 0910	1,80	2330 0920	1,00
	2 lados		2331 0910	2,60	2331 0920	1,30
CORRECTOR de altura AF.: IN. afinação alturas e comando CILINDRO	1 lado	Subst.	2345 0910	2,00	2345 0920	1,70
	2 lados	Reparação	2348 0310	1,60	2348 0320	1,00
	1 lado		2349 0310	2,60	2349 0320	2,00
	2 lados	Subst.	2348 0910	1,20	2348 0920	0,70
	1 lado		2349 0910	1,90	2349 0920	1,30
ESFERA	1 lado	Subst.	2350 0910	0,50	2350 0920	0,30
	2 lados		2351 0910	0,60	2351 0920	0,40
RESGUARDO-POEIRA de CILINDRO	1 lado	Subst.	2352 0910	1,00	2352 0920	0,60
	2 lados		2353 0910	1,60	2353 0920	1,10
o + Supl.: ESFERA (desmontada)	1 lado	Controlo	2351 0551	+ 0,10		
	2 lados		2351 0551	+ 0,20		
SUSPENSÃO TRASEIRA						
CORRECTOR de altura AT.-IN. afinações alturas e comando CILINDRO	BL 1 lado	Subst.	2357 0910	1,80	2357 0920	1,60
	2 lados	Reparação	2358 0310	1,70	2358 0320	1,10
	1 lado		2358 0910	2,80	2358 0320	2,00
	2 lados	Subst.	2358 0910	1,20	2358 0920	0,60
	BK 1 lado	Reparação	2359 0910	1,80	2359 0920	1,00
	2 lados		2358 0310	2,10	2358 0320	1,50
	1 lado		2359 0310	3,50	2359 0320	2,70
	2 lados	Subst.	2358 0910	1,50	2358 0920	0,90
	1 lado		2359 0910	2,50	2359 0920	1,70
ESFERA	BL 1 lado	Subst.	2360 0910	1,20	2360 0920	0,60
	2 lados		2361 0910	1,80	2361 0920	1,00
	BK 1 lado	Subst.	2360 0910	1,50	2360 0920	0,90
	2 lados		2361 0910	2,50	2361 0920	1,70
RESGUARDO-POEIRA de CILINDRO	BL 1 lado	Subst.	2362 0910	1,50	2362 0920	0,90
	2 lados		2363 0910	2,50	2363 0920	1,80
	BK 1 lado	Subst.	2362 0910	1,90	2362 0920	1,30
	2 lados		2363 0910	3,10	2363 0920	2,50
• + Supl.: ESFERA (desmontada)	1 lado	Controlo	2360 0551	+ 0,10		
	2 lados		2361 0551	+ 0,20		
BARRA ANTI-BALANÇO-IN. afinar alturas		Subst.	2365 0910	2,50	2365 0920	1,80
					2365 0930	0,70

DIRECÇÃO



TEMPOS designados em horas e centésimos de hora

OPERAÇÕES	Operações completas		Operações complementares		Operações Complementares			
	Código	Tempos	Código	Tempos	Código	Tempos		
			CARROÇARIA DESMONTADA		MOTOR Cx.V. DESMONTADOS			
VOLANTE DIRECÇÃO	Subst.	2480 0910	0,30	2480 0930	0,30	2480 0920	0,30	
TRANSMISSÃO ou VEIO de CARDAN	Subst.	2482 0910	4,40	2482 0930	4,20	2482 0920	4,20	
SUPORE VOLANTE DIRECÇÃO	Subst.	2488 0910	1,70	2488 0930	1,60	2488 0920	1,60	
APOIO de AGULHAS do SUPORTE VOLANTE	Subst.	2489 0910	1,60	2489 0930	1,50	2489 0920	1,50	
PRATO EQUIPADO	Subst.	2497 0910	1,30	2497 0930	0,50	2497 0920	1,10	
ANTI-ROUBO	Subst.	2498 0910	1,30	2498 0930	1,20	2498 0920	1,20	
CAIXA CONTACTOR (no anti-roubo)	Subst.	5305 0910	1,30	5305 0930	1,20	5305 0920	1,20	
FLEXIVEL do REGULADOR	Subst.	1334 0910	0,50	1334 0930	0,40	1334 0920	0,40	
Operações-IN. controlo alturas, afinação de paralelismo*								
ARTICULAÇÃO ELÁSTICA BARRA DIRECÇÃO	1 lado	Subst.	2403 0910	3,00	2403 0930	1,40	2403 0920	1,00
	2 lados		2404 0910	4,00	2404 0930	2,10	2404 0920	1,80
BARRA DIRECÇÃO	1 lado	Subst.	2412 0910	2,60	2412 0930	1,30	2412 0920	0,90
	2 lados		2413 0910	3,60	2413 0930	1,90	2413 0920	1,60
+ Supl.: TRAVESSA SUPORTE CAIXA DIRECÇÃO								
IN. afinar posição de direcção		Subst.	2457 0911	+ 9,00	2457 0931	+ 3,80	2457 0921	+ 3,80
CAIXA de DIRECÇÃO		Subst.	2415 0910	5,10	2415 0930	2,20	2415 0920	5,80
		Reparação	2415 0310	9,90	2415 0330	5,70	2415 0320	9,30
FOLE de ESTANQUECIDADE (entre barra direcção e caixa)	1 lado	Subst.	2417 0910	2,60	2417 0930	1,30	2417 0920	0,90
	2 lados		2418 0910	3,60	2418 0930	1,90	2418 0920	1,60
* + Supl.: Posição de direcção		Controlo e afinação	2007 0611	+ 3,40	2007 0631	+ 1,20	2007 0621	+ 1,20
Operações-IN. purga direcção								
RESGUARDO ESTANQUECIDADE CAIXA de COMANDO		Subst.	2445 0910	4,00	2445 0930	3,50	2445 0920	3,50
JUNTAS de PLACAS do ramal de caixa comando		Subst.	2447 0910	4,30	2447 0930	3,80	2447 0920	3,80
RAMAL HIDRÁULICO de caixa comando		Subst.	2448 0910	4,40	2448 0930	3,90	2448 0920	3,90
CAIXA de COMANDO		Subst.	2449 0910	3,60	2449 0930	3,00	2449 0920	3,00
DIRECÇÃO ASSISTIDA (da caixa comando)		Purga	2450 2610	0,30				
CAIXA DIRECÇÃO e SUPORTE								
IN. afinação paralelismo e posição de direcção		Subst.	2458 0910	11,30	2458 0930	3,70	2458 0920	9,70
+ Supl.: ARTICULAÇÃO ELÁSTICA na barra		Subst.	2403 0911	+ 0,40				
REGULADOR CENTRIFUGO		Subst.	1333 0910	1,30	1333 0930	0,80	1333 0920	0,80